

## ZARZĄDZENIE Nr 170/2024

Burmistrza Susza

z dnia 30 sierpnia 2024 roku

w sprawie: **ustanowienia służebności przesyłu na nieruchomościach stanowiących własność Gminy Susz.**

Na podstawie art. 30 ust. 1 i ust. 2 pkt. 3 ustawy z dnia 8 marca 1990 r. o samorządzie gminnym (t. j. Dz. U. z 2024 r. poz. 609 ze zm.), art. 13 ust. 1 ustawy z dnia 21 sierpnia 1997 r. o gospodarce nieruchomościami (t. j. Dz. U. 2024 r. poz. 1145), art. 305<sup>1</sup> ustawy z dnia 23 kwietnia 1964 r. Kodeks cywilny (t. j. Dz. U. z 2024 r. poz. 1061 ze zm.) oraz § 3 uchwały Rady Miejskiej w Suszu Nr XXIX/338/2022 z dnia 16 marca 2022 r. w sprawie określenia zasad nabywania, zbywania i obciążania nieruchomości Gminy Susz oraz ich wydzierżawiania lub wynajmowania na czas oznaczony dłuższy niż 3 lata lub czas nieoznaczony, **zarządzam, co następuje:**

### §1.

Obciążyć za wynagrodzeniem służebnością przesyłu nieruchomości stanowiące własność Gminy Susz oznaczone w ewidencji gruntów jako działka nr 265/36 o pow. 0,5032 ha oraz działka nr 266 o pow. 0,0852 ha położone w obrębie I miasta Susz, objęte księgą wieczystą nr EL11/00035701/5, prowadzoną przez Wydział V Ksiąg Wieczystych Sądu Rejonowego w Iławie na rzecz Polska Spółka Gazownictwa Spółka z o.o. z siedzibą w Tamowie, Oddział Zakład Gazowniczy w Olsztynie, zgodnie z przebiegiem określonym w załączniku do niniejszego zarządzenia.

### §2.

1. Ustanowienie służebności przesyłu nastąpi w drodze umowy notarialnej, za jednorazowym wynagrodzeniem ustalonym w oparciu o wysokość wynagrodzenia za ustanowienie służebności przesyłu, określonym przez rzeczoznawcę majątkowego w operacie szacunkowym.
2. Wynagrodzenie o którym mowa w ust. 1 płatne będzie na warunkach i w terminie określonym w porozumieniu dotyczącym uzgodnienia warunków ustanowienia służebności między stronami przed podpisaniem aktu notarialnego.

### §3.

Koszty związane z ustanowieniem służebności, to jest koszt sporządzenia operatu szacunkowego, koszt wynagrodzenia Notariusza, koszty sądowe, koszty wpisów, ponosi strona, na rzecz której jest ustanawiana służebność przesyłu.

### §4.

Zarządzenie wchodzi w życie z dniem podjęcia.

BURMISTRZ

*Marcin Mądry*

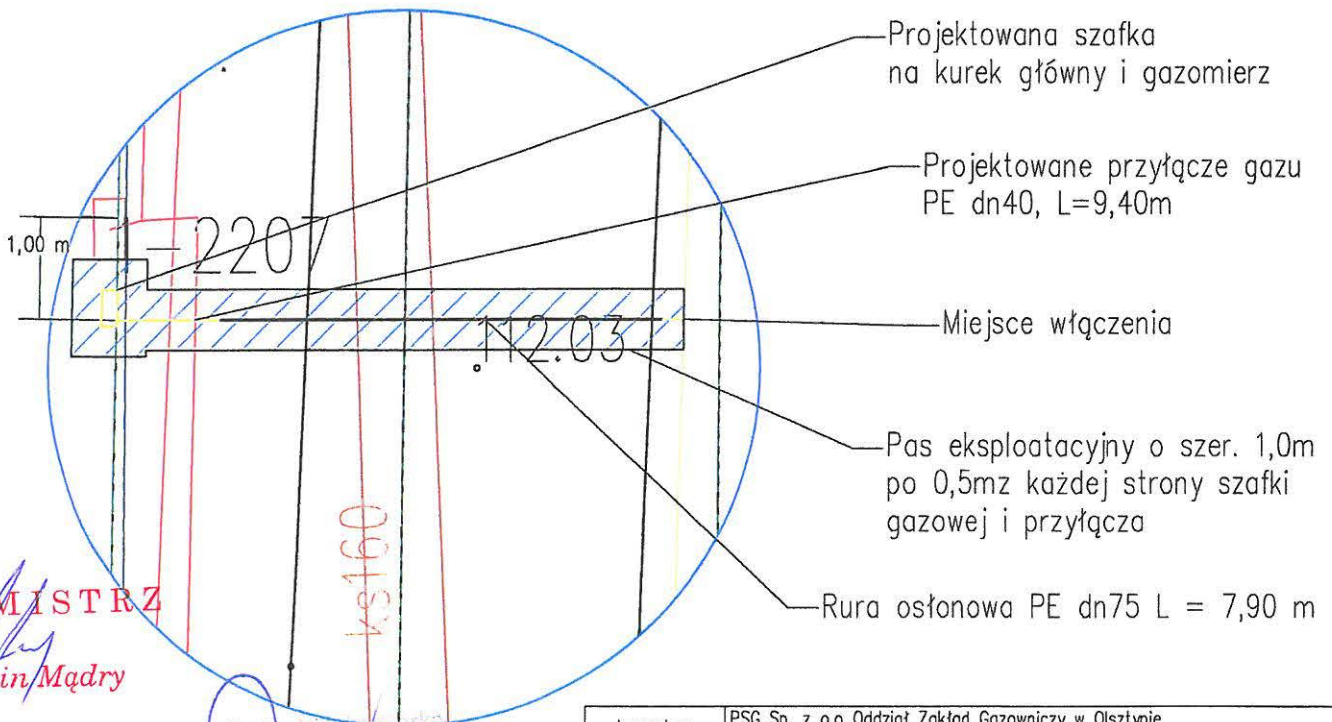
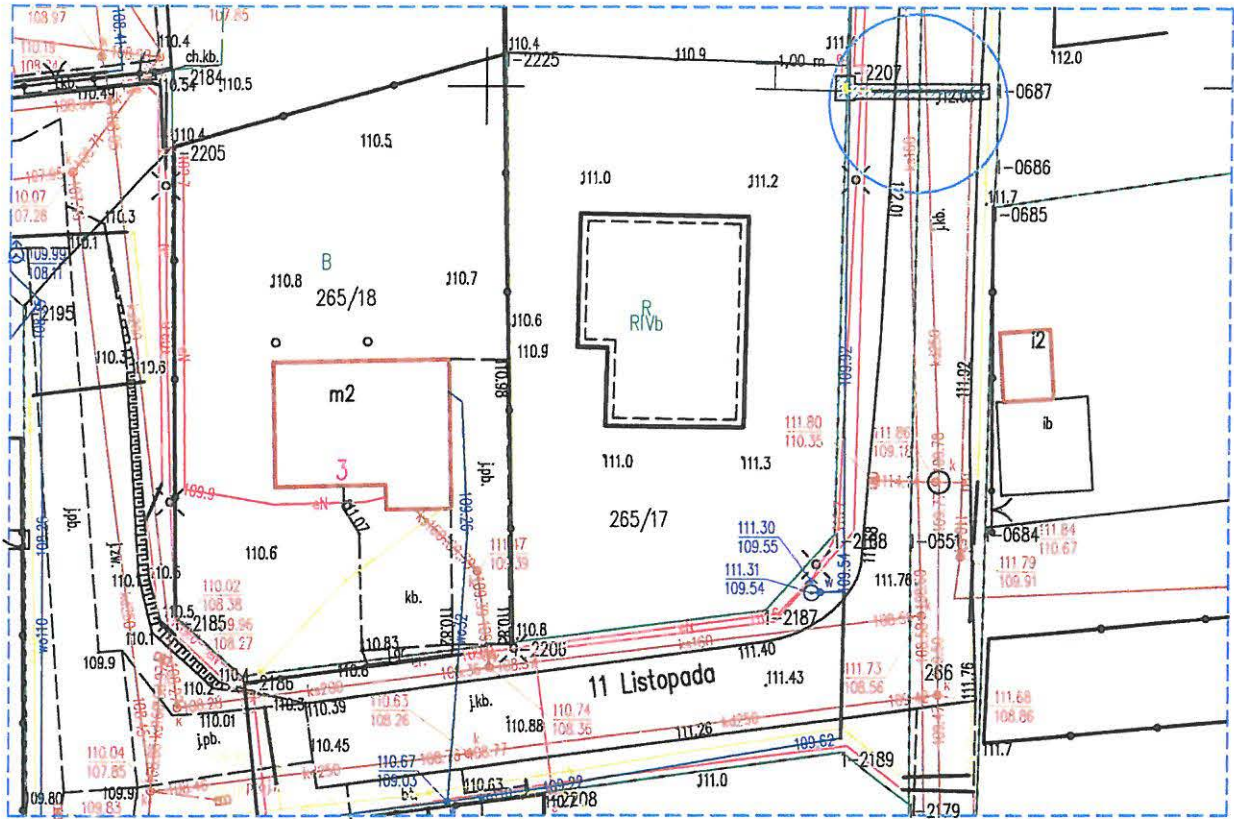
# PROJEKT ZAGOSPODAROWANIA TERENU

SKALA 1:500

Załącznik do Zarządzenia Nr 170/2024

Burmistrza Susza

z dnia 30 sierpnia 2024 roku



Projektowana szafka na kurek główny i gazomierz

Projektowane przyłącze gazu PE dn40, L=9,40m

Miejsce włączenia

Pas eksploatacyjny o szer. 1,0m po 0,5mz każdej strony szafki gazowej i przyłącza

Rura osłonowa PE dn75 L = 7,90 m

BURMISTRZ

Marcin Mądry

mgr inż. Agnieszka Dudzińska-Górka

Inwestor	PSG Sp. z o.o Oddział Zakład Gazowniczy w Olsztynie ul. Lubelska 42A, 10-409 Olsztyn	
Wykonawca	Z.U. REMKON Ryszard Dudziński ul. Wyspiańskiego 25, 63-100 Śrem	
Projektant	mgr inż. Agnieszka Dudzińska-Górka nr upr. WKP/0193/PWOS/15	Podpis
Opracował	Jakub Zmuda	
Obiekt	Przyłącze gazu n/c PE dn40 m. Susz ul. 11 listopada dz. 265/17	
Nazwa rysunku	PROJEKT ZAGOSPODAROWANIA TERENU	
Data sierpień 2024r.	Skala 1:500	Rys. nr 2