

ZARZĄDZENIE Nr 156/2023

Burmistrza Susza

z dnia 26 września 2023 roku

w sprawie: **ustanowienia służebności przesyłu na nieruchomości stanowiącej własność Gminy Susz.**

Na podstawie art. 30 ust. 1 i ust. 2 pkt. 3 ustawy z dnia 8 marca 1990 r. o samorządzie gminnym (t. j. Dz. U. z 2023 r. poz. 40 ze zm.), art. 13 ust. 1 ustawy z dnia 21 sierpnia 1997 r. o gospodarce nieruchomościami (t. j. Dz. U. 2023 r. poz. 344 ze zm.), art. 305¹ ustawy z dnia 23 kwietnia 1964 r. Kodeks cywilny (t. j. Dz. U. z 2023 r. poz. 1610 ze zm.) oraz § 3 uchwały Rady Miejskiej w Suszu Nr XXIX/338/2022 z dnia 16 marca 2022 r. w sprawie określenia zasad nabywania, zbywania i obciążania nieruchomości Gminy Susz oraz ich wydzierżawiania lub wynajmowania na czas oznaczony dłuższy niż 3 lata lub czas nieoznaczony, **zarządzam, co następuje:**

§1.

Obciążyć za wynagrodzeniem służebnością przesyłu nieruchomość stanowiącą własność Gminy Susz oznaczoną w ewidencji gruntów jako działka nr 26/12 o pow. 0,0305 ha, położoną w obrębie 2 miasta Susz, objętą księgą wieczystą nr EL11/00036319/7, prowadzoną przez Wydział V Ksiąg Wieczystych Sądu Rejonowego w Iławie na rzecz Polska Spółka Gazownictwa Spółka z o.o. z siedzibą w Tamowie, Oddział Zakład Gazowniczy w Olsztynie, zgodnie z przebiegiem określonym w załączniku do niniejszego zarządzenia.

§2.

1. Ustanowienie służebności przesyłu nastąpi w drodze umowy notarialnej, za jednorazowym wynagrodzeniem ustalonym w oparciu o wysokość wynagrodzenia za ustanowienie służebności przesyłu, określonym przez rzeczoznawcę majątkowego w operacie szacunkowym.
2. Wynagrodzenie o którym mowa w ust. 1 płatne będzie na warunkach i w terminie określonym w porozumieniu dotyczącym uzgodnienia warunków ustanowienia służebności między stronami przed podpisaniem aktu notarialnego.

§3.

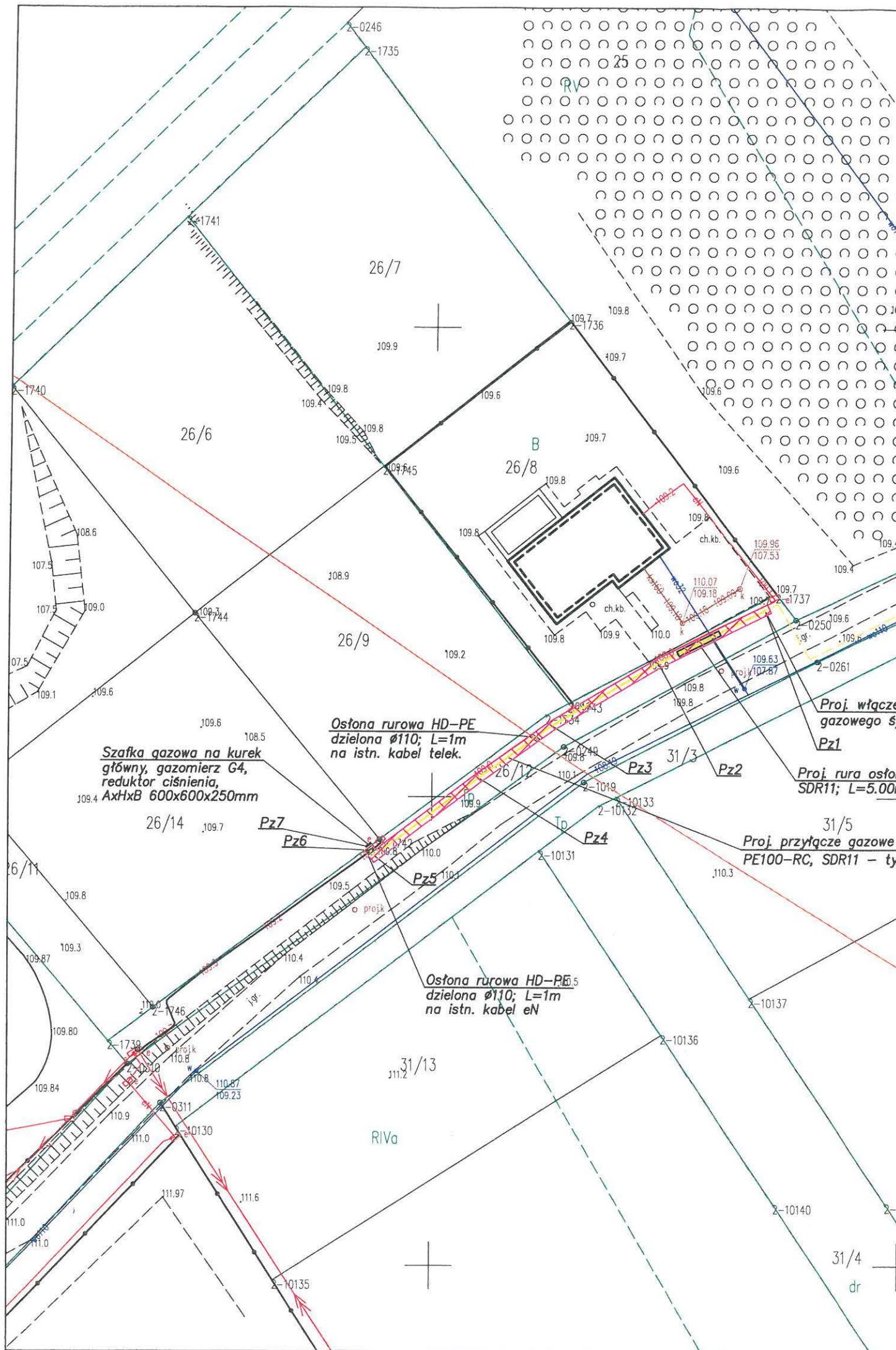
Koszty związane z ustanowieniem służebności, to jest koszt sporządzenia operatu szacunkowego, koszt wynagrodzenia Notariusza, koszty sądowe, koszty wpisów, ponosi strona, na rzecz której jest ustanawiana służebność przesyłu.

§4.

Zarządzenie wchodzi w życie z dniem podjęcia.

BURMISTRZ

Krzysztof Pietrzykowski



Szafka gazowa na kurek główny, gazomierz G4, reduktor ciśnienia, AxHxB 600x600x250mm

Ostona rurowa HD-PE dzielona $\phi 110$; L=1m na istn. kabel telek.

Ostona rurowa HD-PE $\phi 110$; L=1m na istn. kabel eN

Proj. włączenie gazowego ś, Pz1

Proj. rura ostona SDR11; L=5.00

Proj. przyłącze gazowe PE100-RC, SDR11 - ty

26/7

26/6

26/8

26/9

26/14

31/13

31/4

dr

Z-0246

Z-1735

Z-1741

RV

25

Z-1740



109.9

109.7

109.8

109.7

109.8

109.6

109.7

109.8

109.8

109.8

109.8

109.8

109.8

109.8

109.8

109.8

109.8

109.8

109.8

109.8

109.8

109.8

109.8

109.8

109.8

109.8

109.8

109.8

109.8

109.8

109.8

109.8

109.8

109.8

109.8

109.8

109.8

109.8

109.8

109.8

108.6

107.5

107.9

109.0

107.5

109.1

109.6

109.6

109.6

108.5

109.4

109.7

109.8

109.3

109.87

109.80

109.84

109.8

109.9

110.0

110.0

110.0

110.0

110.0

110.0

109.3

109.4

109.4

109.4

109.4

109.4

109.4

109.4

109.4

109.4

109.4

109.4

109.4

109.4

109.4

109.4

109.4

109.4

109.4

109.4

109.4

109.4

109.4

109.3

109.4

109.4

109.4

109.4

109.4

109.4

109.4

109.4

109.4

109.4

109.4

109.4

109.4

109.4

109.4

109.4

109.4

109.4

109.4

109.4

109.4

109.4

109.3

109.4

109.4

109.4

109.4

109.4

109.4

109.4

109.4

109.4

109.4

109.4

109.4

109.4

109.4

109.4

109.4

109.4

109.4

109.4

109.4

109.4

109.4

109.3

109.4

109.4

109.4

109.4

109.4

109.4

109.4

109.4

109.4

109.4

109.4

109.4

109.4

109.4

109.4

109.4

109.4

109.4

109.4

109.4

109.4

109.4

109.3

109.4

109.4

109.4

109.4

109.4

109.4

109.4

109.4

109.4

109.4

109.4

109.4

109.4

109.4

109.4

109.4

109.4

109.4

109.4

109.4

109.4

109.4

109.3

109.4

109.4

109.4

109.4

109.4

109.4

109.4

109.4

109.4

109.4

109.4

109.4

109.4

109.4

109.4

109.4

109.4

109.4

109.4

109.4

109.4

109.4

Ostona rurowa HD-PE dzielona $\phi 110$; L=1m na istn. kabel telek.

Ostona rurowa HD-PE $\phi 110$; L=1m na istn. kabel eN

Proj. włączenie gazowego ś, Pz1

Proj. rura ostona SDR11; L=5.00

Proj. przyłącze gazowe PE100-RC, SDR11 - ty

26/7

26/6

26/8

26/9

26/14

31/13

31/4

dr

Z-0246

Z-1735

Z-1741

RV

25

Z-1740



109.9

109.7

109.8

109.7

109.8

109.6

109.7

109.8

109.8

109.8

109.8

109.8

109.8

109.8

109.8

109.8

109.8

109.8

109.8

109.8

109.8

109.8

109.8

109.8

109.8

109.8

109.8

109.8

109.8

109.8

109.8

109.8

109.8

109.8

109.8

109.8

109.8

109.8

109.8

108.6

107.5

107.9

109.0

107.5

109.1

109.6

109.6

109.6

108.5

109.4

109.7

109.8

109.3

109.87

109.80

109.84

109.8

109.9

110.0

110.0

110.0

110.0

110.0

110.0

109.3

109.4