

U C H W A Ł A Nr XXIX/339/2022

Rady Miejskiej w Suszu

z dnia 16 marca 2022r.

w sprawie wyrażenia zgody na odpłatne obciążenie służebnością przesyłu nieruchomości stanowiących własność Gminy Susz.

Na podstawie art. 18 ust. 2 pkt 9 lit. „a” ustawy z dnia 8 marca 1990r. o samorządzie gminnym (Dz. U. z 2021r. poz. 1372 ze zm.¹⁾) oraz art. 13 ust. 1 ustawy z dnia 21 sierpnia 1997r. o gospodarce nieruchomościami (Dz. U. z 2021r. poz. 1899 ze zm.²⁾), **Rada Miejska w Suszu uchwala, co następuje:**

§ 1. Wyraża się zgodę na odpłatne obciążenie na czas nieokreślony służebnością przesyłu nieruchomości stanowiących własność Gminy Susz, oznaczonych w ewidencji gruntów jako działki nr 10/11 o pow. 0,1148 ha, dz. nr 13/35 o pow. 0,1330 ha, dz. nr 13/24 o pow. 0,0037 ha, dz. nr 13/31 o pow. 0,0052 ha, położone w obrębie 5 miasta Susz, objęte KW EL11/00039590/1 prowadzoną przez Wydział V Ksiąg Wieczystych Sądu Rejonowego w Iławie oraz dz. nr 177/15 o pow. 0,2200 ha, położona w obrębie 5 miasta Susz, objęta KW EL11/00035704/6 prowadzoną przez Wydział V Ksiąg Wieczystych Sądu Rejonowego w Iławie, zgodnie z przebiegiem określonym w załączniku do niniejszej uchwały na rzecz ENERGA - OPERATOR S.A. Oddział w Olsztynie.

§ 2. Wykonanie uchwały powierza się Burmistrzowi Susza.

§ 3. Uchwała wchodzi w życie z dniem podjęcia.

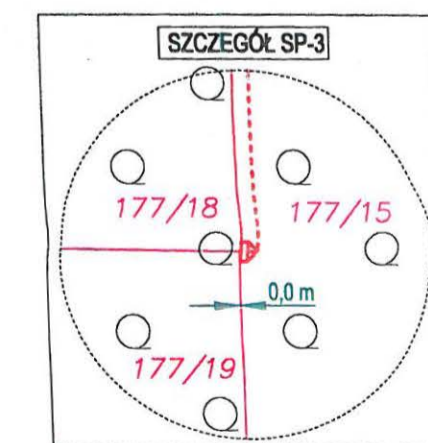
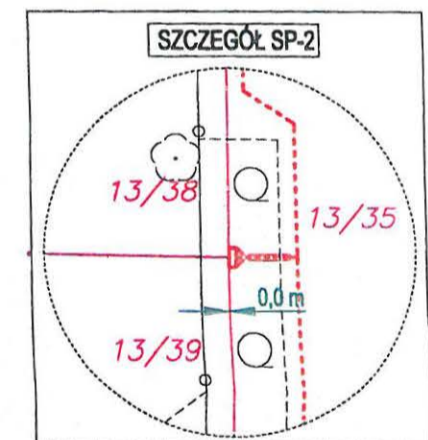
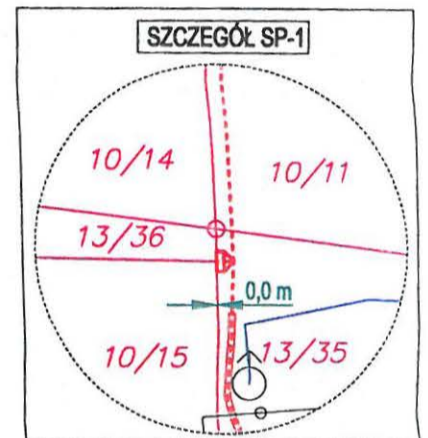
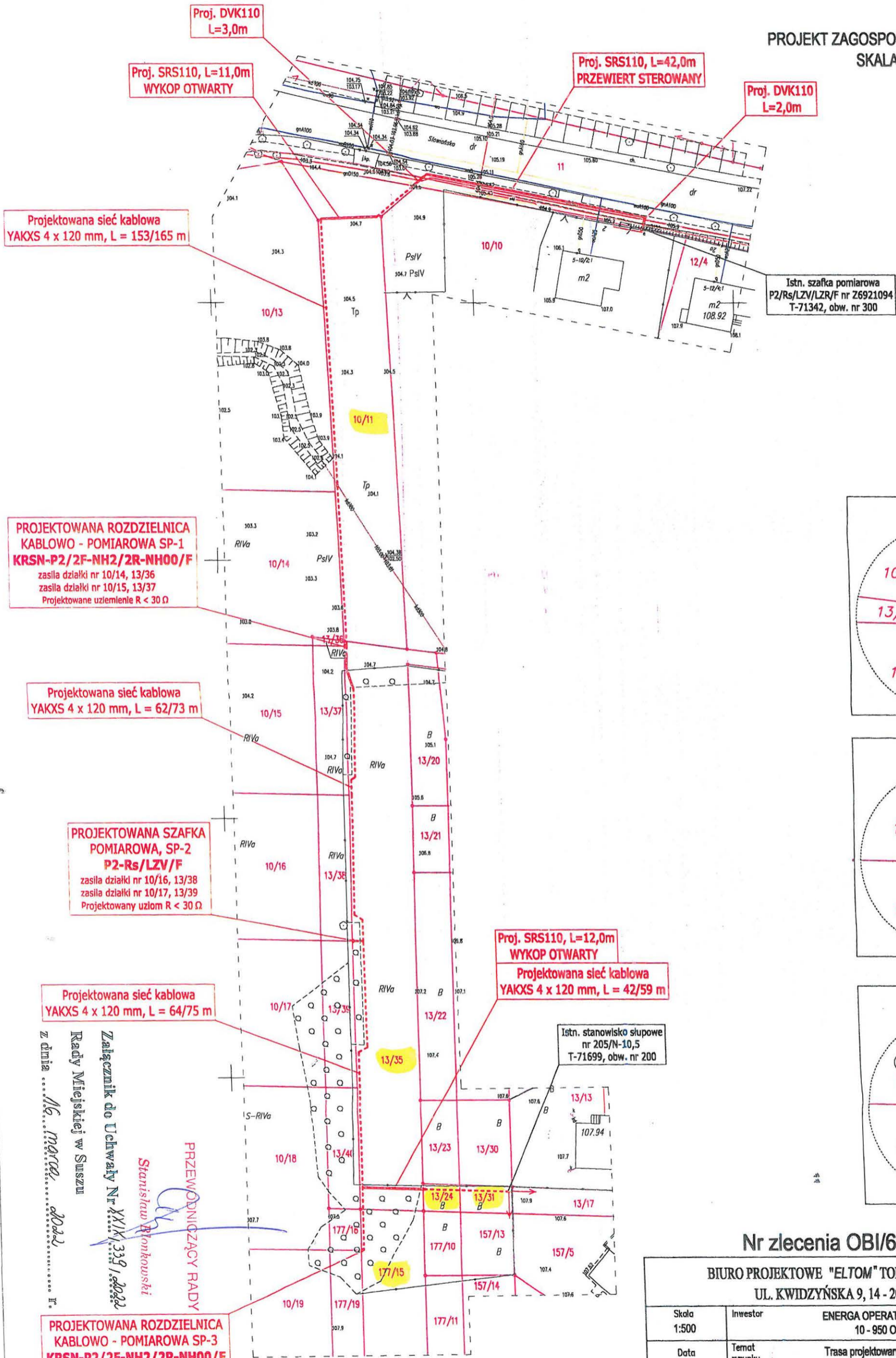
PRZEWODNICZĄCY RADY

Stanisław Blonkowski

¹Zmiany tekstu wymienionej ustawy zostały ogłoszone w Dz. U. z 2021r. poz. 1834

²Zmiany tekstu wymienionej ustawy zostały ogłoszone w Dz. U. z 2021r. poz. 815

PROJEKT ZAGOSPODAROWANIA TERENU
SKALA 1:500



PRZEWODNICZĄCY RADY
Stanisław Rzonkowski
Załącznik do Uchwały Nr XXIX/339/2022
Rady Miejskiej w Suszu
z dnia 16. marca 2022 r.

PROJEKTOWANA ROZDZIELNICA KABLOWO - POMIAROWA SP-3 KRSN-P2/2F-NH2/2R-NH00/F zasila działki nr 10/18, 13/40, 177/18 zasila działki nr 10/19, 177/19 Projektowane uzimienie R < 30 Ω

Nr zlecenia OBI/66/2102346

BIURO PROJEKTOWE "ELTOM" TOMASZ KASPROWICZ UL. KWIDZYŃSKA 9, 14 - 200 IŁAWA			
Skala 1:500	Investor	ENERGA OPERATOR SA, Oddział w Olsztynie 10 - 950 Olsztyn, ul. Tuwima 6	
Data sierpień 2021	Temat rysunku	Trasa projektowanej sieci kablowej 0,4 kV wraz z szafkami pomiarowymi	
	Adres inwestycji	SUSZ, gm. SUSZ dz. nr 10/10, 11, 10/11, 10/35, 177/15, 13/24, 13/31 - obr. 05	
Projektował	inż. T. KASPROWICZ upr. bud. WAM/0097/PWEO/12	Podpis	Nr rysunku 1