

**U C H W A Ł A Nr XXVII/314/2021**  
**Rady Miejskiej w Suszu**  
**z dnia 02 grudnia 2021r.**

**w sprawie wyrażenia zgody na odpłatne obciążenie służebnością przesyłu nieruchomości stanowiących własność Gminy Susz.**

Na podstawie art. 18 ust. 2 pkt 9 lit. „a” ustawy z dnia 8 marca 1990r. o samorządzie gminnym (Dz. U. z 2021r. poz. 1372 ze zm.<sup>1</sup>) oraz art. 13 ust. 1 ustawy z dnia 21 sierpnia 1997r. o gospodarce nieruchomościami (Dz. U. z 2021r. poz. 1899 ze zm.<sup>2</sup>), **Rada Miejska w Suszu uchwała, co następuje:**

§ 1. Wyraża się zgodę na odpłatne obciążenie na czas nieokreślony służebnością przesyłu nieruchomości stanowiącą własność Gminy Susz, oznaczoną w ewidencji gruntów jako działka nr **101/10** o pow. 0,0343 ha, objętą księgą wieczystą KW EL11/00035320/0 prowadzoną przez Wydział V Ksiąg Wieczystych Sądu Rejonowego w Iławie, położoną w obrębie 3 miasta Susz, zgodnie z przebiegiem określonym w załączniku nr 1 do niniejszej uchwały na rzecz POLSKA SPÓŁKA GAZOWNICTWA Spółka z o.o. z siedzibą w Tarnowie, Oddział Zakład Gazowniczy w Olsztynie.

§ 2. Wyraża się zgodę na odpłatne obciążenie na czas nieokreślony służebnością przesyłu nieruchomości stanowiącą własność Gminy Susz, oznaczoną w ewidencji gruntów jako działka nr **103** o pow. 0,3401 ha, objętą księgą wieczystą KW EL11/00035320/0 prowadzoną przez Wydział V Ksiąg Wieczystych Sądu Rejonowego w Iławie, położoną w obrębie 3 miasta Susz, zgodnie z przebiegiem określonym w załączniku nr 1 do niniejszej uchwały na rzecz POLSKA SPÓŁKA GAZOWNICTWA Spółka z o.o. z siedzibą w Tarnowie, Oddział Zakład Gazowniczy w Olsztynie.

§ 3. Wyraża się zgodę na odpłatne obciążenie na czas nieokreślony służebnością przesyłu nieruchomości stanowiącą własność Gminy Susz, oznaczoną w ewidencji gruntów jako działka nr **55** o pow. 0,7000 ha, objętą księgą wieczystą KW EL11/00032416/9 prowadzoną przez Wydział V Ksiąg Wieczystych Sądu Rejonowego w Iławie, położoną w obrębie 1 – Adamowo, gmina Susz, zgodnie z przebiegiem określonym w załącznikach nr 2, 7, 8 i 9 do niniejszej uchwały na rzecz POLSKA SPÓŁKA GAZOWNICTWA Spółka z o.o. z siedzibą w Tarnowie, Oddział Zakład Gazowniczy w Olsztynie.

§ 4. Wyraża się zgodę na odpłatne obciążenie na czas nieokreślony służebnością przesyłu nieruchomości stanowiącą własność Gminy Susz, oznaczoną w ewidencji gruntów jako działka nr **182/9** o pow. 0,0894 ha, objętą księgą wieczystą KW EL11/00032416/9 prowadzoną przez Wydział V Ksiąg Wieczystych Sądu Rejonowego w Iławie, położoną w obrębie 1 – Adamowo, gmina Susz, zgodnie z przebiegiem określonym w załączniku nr 2 do niniejszej uchwały na rzecz POLSKA SPÓŁKA GAZOWNICTWA Spółka z o.o. z siedzibą w Tarnowie, Oddział Zakład Gazowniczy w Olsztynie.

§ 5. Wyraża się zgodę na odpłatne obciążenie na czas nieokreślony służebnością przesyłu nieruchomości stanowiącą własność Gminy Susz, oznaczoną w ewidencji gruntów jako działka nr **182/6** o pow. 0,6966 ha, objętą księgą wieczystą KW EL11/00032416/9 prowadzoną przez Wydział V Ksiąg Wieczystych Sądu Rejonowego w Iławie, położoną w obrębie 1 – Adamowo, gmina Susz, zgodnie z przebiegiem określonym w załącznikach nr 2, 3, 4, 5, 6 i 7 do niniejszej uchwały na rzecz POLSKA SPÓŁKA GAZOWNICTWA Spółka z o.o. z siedzibą w Tarnowie, Oddział Zakład Gazowniczy w Olsztynie.

<sup>1</sup>Zmiany tekstu wymienionej ustawy zostały ogłoszone w Dz. U. z 2021r. poz. 1834

<sup>2</sup>Zmiany tekstu wymienionej ustawy zostały ogłoszone w Dz. U. z 2021r. poz. 815

PRZEWODNICZĄCY RADY

*Stanisław Błonkowski*



§ 6. Wyraża się zgodę na odpłatne obciążenie na czas nieokreślony służebnością przesyłu nieruchomości stanowiącą własność Gminy Susz, oznaczoną w ewidencji gruntów jako działka nr 9 o pow. 0,0900 ha, objętą księgą wieczystą KW EL11/00032416/9 prowadzoną przez Wydział V Ksiąg Wieczystych Sądu Rejonowego w Łławie, położoną w obrębie 1 – Adamowo, gmina Susz, zgodnie z przebiegiem określonym w załącznikach nr 6 i 7 do niniejszej uchwały na rzecz POLSKA SPÓŁKA GAZOWNICTWA Spółka z o.o. z siedzibą w Tarnowie, Oddział Zakład Gazowniczy w Olsztynie.

§ 7. Wyraża się zgodę na odpłatne obciążenie na czas nieokreślony służebnością przesyłu nieruchomości stanowiącą własność Gminy Susz, oznaczoną w ewidencji gruntów jako działka nr 8/17 o pow. 0,2032 ha, objętą księgą wieczystą KW EL11/00032416/9 prowadzoną przez Wydział V Ksiąg Wieczystych Sądu Rejonowego w Łławie, położoną w obrębie 1 – Adamowo, gmina Susz, zgodnie z przebiegiem określonym w załącznikach nr 5, 6 i 7 do niniejszej uchwały na rzecz POLSKA SPÓŁKA GAZOWNICTWA Spółka z o.o. z siedzibą w Tarnowie, Oddział Zakład Gazowniczy w Olsztynie.

§ 8. Wyraża się zgodę na odpłatne obciążenie na czas nieokreślony służebnością przesyłu nieruchomości stanowiącą własność Gminy Susz, oznaczoną w ewidencji gruntów jako działka nr 8/16 o pow. 0,1153 ha, objętą księgą wieczystą KW EL11/00032416/9 prowadzoną przez Wydział V Ksiąg Wieczystych Sądu Rejonowego w Łławie, położoną w obrębie 1 – Adamowo, gmina Susz, zgodnie z przebiegiem określonym w załącznikach nr 5 i 6 do niniejszej uchwały na rzecz POLSKA SPÓŁKA GAZOWNICTWA Spółka z o.o. z siedzibą w Tarnowie, Oddział Zakład Gazowniczy w Olsztynie.

§ 9. Wyraża się zgodę na odpłatne obciążenie na czas nieokreślony służebnością przesyłu nieruchomości stanowiącą własność Gminy Susz, oznaczoną w ewidencji gruntów jako działka nr 182/41 o pow. 0,1151 ha, objętą księgą wieczystą KW EL11/00032416/9 prowadzoną przez Wydział V Ksiąg Wieczystych Sądu Rejonowego w Łławie, położoną w obrębie 1 – Adamowo, gmina Susz, zgodnie z przebiegiem określonym w załącznikach nr 5 i 6 do niniejszej uchwały na rzecz POLSKA SPÓŁKA GAZOWNICTWA Spółka z o.o. z siedzibą w Tarnowie, Oddział Zakład Gazowniczy w Olsztynie.

§ 10. Wyraża się zgodę na odpłatne obciążenie na czas nieokreślony służebnością przesyłu nieruchomości stanowiącą własność Gminy Susz, oznaczoną w ewidencji gruntów jako działka nr 10/1 o pow. 0,0098 ha, objętą księgą wieczystą KW EL11/00032416/9 prowadzoną przez Wydział V Ksiąg Wieczystych Sądu Rejonowego w Łławie, położoną w obrębie 1 – Adamowo, gmina Susz, zgodnie z przebiegiem określonym w załączniku nr 7 do niniejszej uchwały na rzecz POLSKA SPÓŁKA GAZOWNICTWA Spółka z o.o. z siedzibą w Tarnowie, Oddział Zakład Gazowniczy w Olsztynie.

§ 11. Wyraża się zgodę na odpłatne obciążenie na czas nieokreślony służebnością przesyłu nieruchomości stanowiącą własność Gminy Susz, oznaczoną w ewidencji gruntów jako działka nr 12/1 o pow. 0,0032 ha, objętą księgą wieczystą KW EL11/00032416/9 prowadzoną przez Wydział V Ksiąg Wieczystych Sądu Rejonowego w Łławie, położoną w obrębie 1 – Adamowo, gmina Susz, zgodnie z przebiegiem określonym w załączniku nr 7 do niniejszej uchwały na rzecz POLSKA SPÓŁKA GAZOWNICTWA Spółka z o.o. z siedzibą w Tarnowie, Oddział Zakład Gazowniczy w Olsztynie.

§ 12. Wyraża się zgodę na odpłatne obciążenie na czas nieokreślony służebnością przesyłu nieruchomości stanowiącą własność Gminy Susz, oznaczoną w ewidencji gruntów jako działka nr 11/4 o pow. 0,0481 ha, objętą księgą wieczystą KW EL11/00032416/9 prowadzoną przez Wydział V Ksiąg Wieczystych Sądu Rejonowego w Łławie, położoną w obrębie 1 – Adamowo, gmina Susz, zgodnie z przebiegiem określonym w załączniku nr 7 do niniejszej uchwały na rzecz POLSKA SPÓŁKA GAZOWNICTWA Spółka z o.o. z siedzibą w Tarnowie, Oddział Zakład Gazowniczy w Olsztynie.

§ 13. Wyraża się zgodę na odpłatne obciążenie na czas nieokreślony służebnością przesyłu nieruchomości stanowiącą własność Gminy Susz, oznaczoną w ewidencji gruntów jako działka nr 13/6 o pow. 0,0245 ha, objętą księgą wieczystą KW EL11/00032416/9 prowadzoną przez Wydział V Ksiąg Wieczystych Sądu Rejonowego w Łławie, położoną w obrębie 1 – Adamowo, gmina Susz, zgodnie z przebiegiem określonym

PRZEWODNICZĄCY RADY

*Stanisław Błonkowski*

w załączniku nr 8 do niniejszej uchwały na rzecz POLSKA SPÓŁKA GAZOWNICTWA Spółka z o.o. z siedzibą w Tarnowie, Oddział Zakład Gazowniczy w Olsztynie.

§ 14. Wyraża się zgodę na odpłatne obciążenie na czas nieokreślony służebnością przesyłu nieruchomości stanowiącą własność Gminy Susz, oznaczoną w ewidencji gruntów jako działka nr **15/9** o pow. 0,0345 ha, objętą księgą wieczystą KW EL11/00032416/9 prowadzoną przez Wydział V Ksiąg Wieczystych Sądu Rejonowego w Iławie, położoną w obrębie 1 – Adamowo, gmina Susz, zgodnie z przebiegiem określonym w załączniku nr 9 do niniejszej uchwały na rzecz POLSKA SPÓŁKA GAZOWNICTWA Spółka z o.o. z siedzibą w Tarnowie, Oddział Zakład Gazowniczy w Olsztynie.

§ 15. Wyraża się zgodę na odpłatne obciążenie na czas nieokreślony służebnością przesyłu nieruchomości stanowiącą własność Gminy Susz, oznaczoną w ewidencji gruntów jako działka nr **15/8** o pow. 0,2433 ha, objętą księgą wieczystą KW EL11/00032416/9 prowadzoną przez Wydział V Ksiąg Wieczystych Sądu Rejonowego w Iławie, położoną w obrębie 1 – Adamowo, gmina Susz, zgodnie z przebiegiem określonym w załącznikach nr 9 i 10 do niniejszej uchwały na rzecz POLSKA SPÓŁKA GAZOWNICTWA Spółka z o.o. z siedzibą w Tarnowie, Oddział Zakład Gazowniczy w Olsztynie.

§ 16. Wyraża się zgodę na odpłatne obciążenie na czas nieokreślony służebnością przesyłu nieruchomości stanowiącą własność Gminy Susz, oznaczoną w ewidencji gruntów jako działka nr **16/9** o pow. 0,0826 ha, objętą księgą wieczystą KW EL11/00032416/9 prowadzoną przez Wydział V Ksiąg Wieczystych Sądu Rejonowego w Iławie, położoną w obrębie 1 – Adamowo, gmina Susz, zgodnie z przebiegiem określonym w załącznikach nr 9 i 10 do niniejszej uchwały na rzecz POLSKA SPÓŁKA GAZOWNICTWA Spółka z o.o. z siedzibą w Tarnowie, Oddział Zakład Gazowniczy w Olsztynie.

§ 17. Wyraża się zgodę na odpłatne obciążenie na czas nieokreślony służebnością przesyłu nieruchomości stanowiącą własność Gminy Susz, oznaczoną w ewidencji gruntów jako działka nr **16/8** o pow. 0,0368 ha, objętą księgą wieczystą KW EL11/00032416/9 prowadzoną przez Wydział V Ksiąg Wieczystych Sądu Rejonowego w Iławie, położoną w obrębie 1 – Adamowo, gmina Susz, zgodnie z przebiegiem określonym w załączniku nr 9 do niniejszej uchwały na rzecz POLSKA SPÓŁKA GAZOWNICTWA Spółka z o.o. z siedzibą w Tarnowie, Oddział Zakład Gazowniczy w Olsztynie.

§ 18. Wykonanie uchwały powierza się Burmistrzowi Susza.

§ 19. Uchwała wchodzi w życie z dniem podjęcia.

PRZEWODNICZĄCY RADY

*Stanisław Blomkowski*

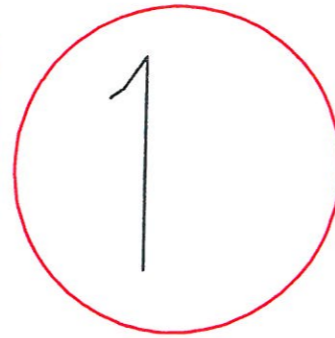


**PROJEKT ZAGOSPODAROWANIA TERENU 1:500  
DLA GAZOCIAGU N.C. I 6 PRZYŁĄCZY GAZU N.C.  
DO BUDYNKÓW MIESZKALNYCH JEDNORODZINNYCH**

ADRES: BUDYNKI MIESZKALNE JEDNORODZINNE ADAMOWO gm. Susz  
dz. nr 182/19, 182/4, 182/30, 8/15, 16/11, 184/5 obr. 1  
oraz dz. nr 101/10, 103 obr. 3  
dz. nr 55, 182/9, 182/6, 9, 8/17, 8/16, 182/41, 10/1, 12/1, 11/4, 13/6, 15/9,  
15/8, 16/9, 16/8, 184/4 obr. 1  
INWESTOR: POLSKA SPÓŁKA GAZOWNICTWA sp. z o.o. w Tarnowie  
33-100 TARNÓW, UL. WOJCIECH BANDROWSKIEGO 16  
ODDZIAŁ ZAKŁAD GAZOWNICZY W OLSZTYNIE  
ul. LUBELSKA 42A, 10-409 OLSZTYN

Jestem świadomy odpowiedzialności karnej za złożenie fałszywych oświadczeń.  
Oświadczam, że operat techniczny zawierający rezultaty prac geodezyjnych w  
wyniku których powstał niniejszy dokument uzyskał pozytywny wynik weryfikacji

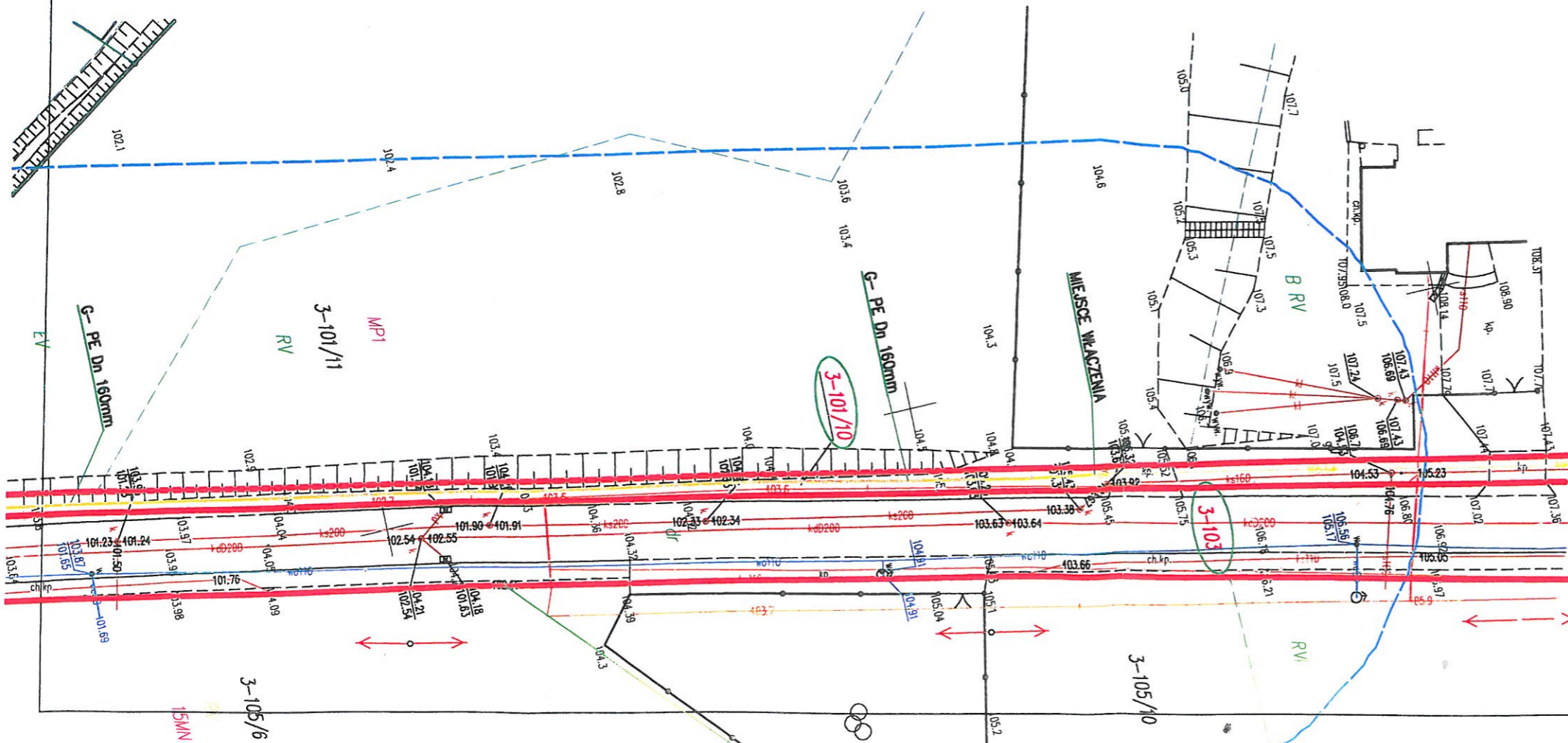
Identyfikator zgłoszenia prac geodezyjnych	WGN.6640.392.2021
Organ służby geodezyjnej, który otrzymał zgłoszenie	Starosta Powiatu Iławskiego
Wykonawca prac geodezyjnych	Z.U.G. "Geoset" sc.
Nr oraz data sporządzenia dokumentu zawierającego wynik pozytywnej weryfikacji	qc; WGN.6640.392.2021_1 dn. 09.04.2021
Imię i nazwisko oraz nr uprawnień zawodowych kierownika prac	Grażyna Sikorska upr. 16952



Szkiec orientacji		Mapa do celów projektowych 1:500		Układ współrzędnych: qc; syt: 2000/7, wys: PL-EVRF2007-NH	
		Nr zgłoszenia:	WGN.6640.392.2021	Zasięg aktualizacji: -----	
		Miejscowość:	Adamowo	1) Nie przeprowadzono badań Księg Własności pod względem wystąpienia służebności gruntowych w granicach projektowanej inwestycji.	
Jednostka ewidencyjna:	id: 280706_5			2)  - Kartusy historyczne	
	Nazwa: gmina Susz			3)  - nieprzekraczalna linia zabudowy wg MPZP	
Obręb ewidencyjny:	id: 280706_5.0001			- obowiązująca linia zabudowy wg MPZP	
	Nazwa: Adamowo			- linia i oznaczenia terenu wg MPZP	
	Nr roboty: 76/2021			Iława, dnia: 16-03-2021	
Numer działki:	różne			Nazwa wykonawcy: Z.U.G. "GEOSSET"	

Obr.Nr	Dz.Nr	Właściciel	Gazociąg Dn160mm L [m]	Gazociąg Dn90mm L [m]	Przyłącze Dn40mm L [m]
3	101/10	Gmina Susz Wybickiego 6	120,6	---	---
3	103	14-240 Susz	2,7	---	---

Arkusz 2

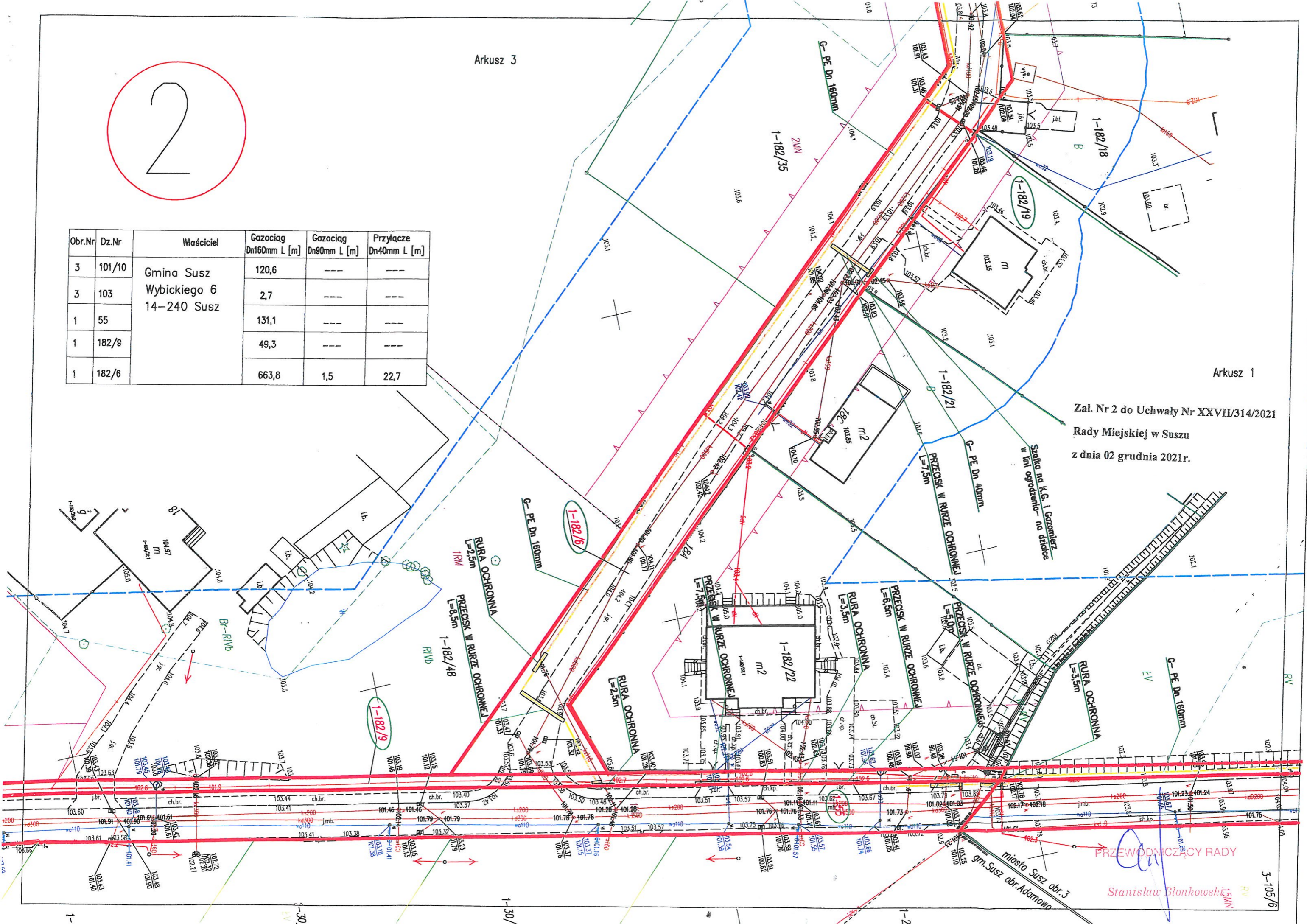




2

Obr.Nr	Dz.Nr	Właściciel	Gazociąg Dn160mm L [m]	Gazociąg Dn90mm L [m]	Przyłącze Dn40mm L [m]
3	101/10	Gmina Susz Wybickiego 6 14-240 Susz	120,6	---	---
3	103		2,7	---	---
1	55		131,1	---	---
1	182/9		49,3	---	---
1	182/6		663,8	1,5	22,7

Załącznik Nr 2 do Uchwały Nr XXVII/314/2021  
Rady Miejskiej w Suszu  
z dnia 02 grudnia 2021r.

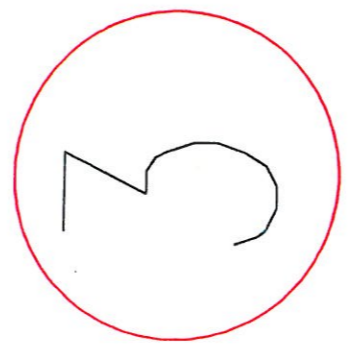
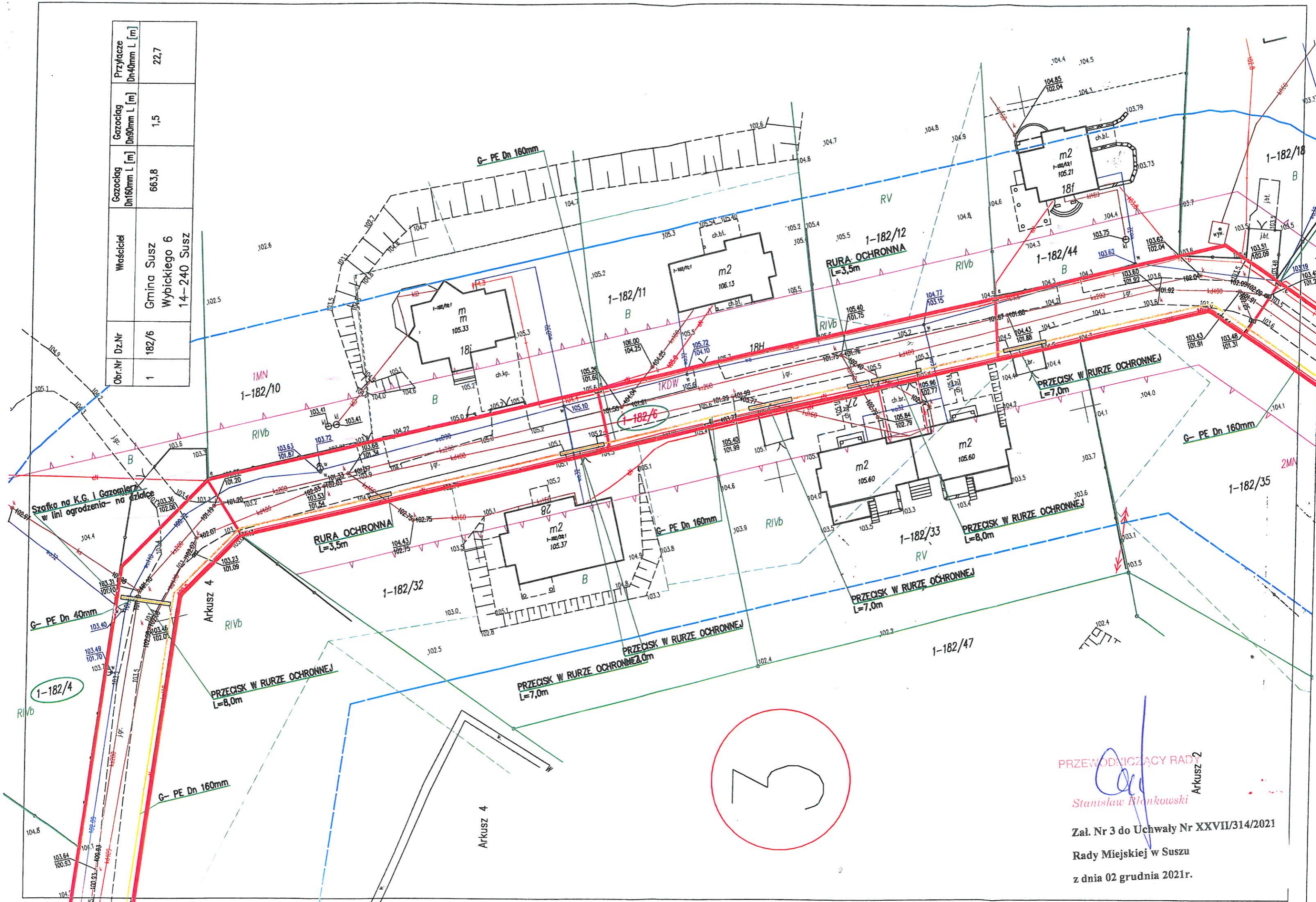


Stanisław Błokowski

3-105/6



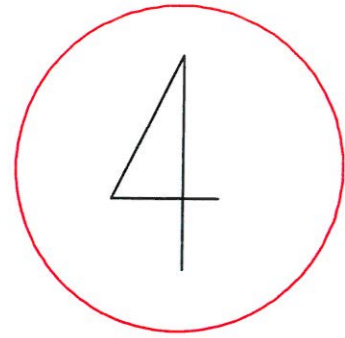
Obr.Nr	Dz.Nr	Właściciel	Gazociąg Dn160mm L [m]	Gazociąg Dn90mm L [m]	Przyłącze Dn40mm L [m]
1	182/6	Gmina Susz Wybickiego 6 14-240 Susz	663,8	1,5	22,7



PRZEWODNICZĄCY RADY  
*Stanisław Błankowski*  
 Arkusz 2

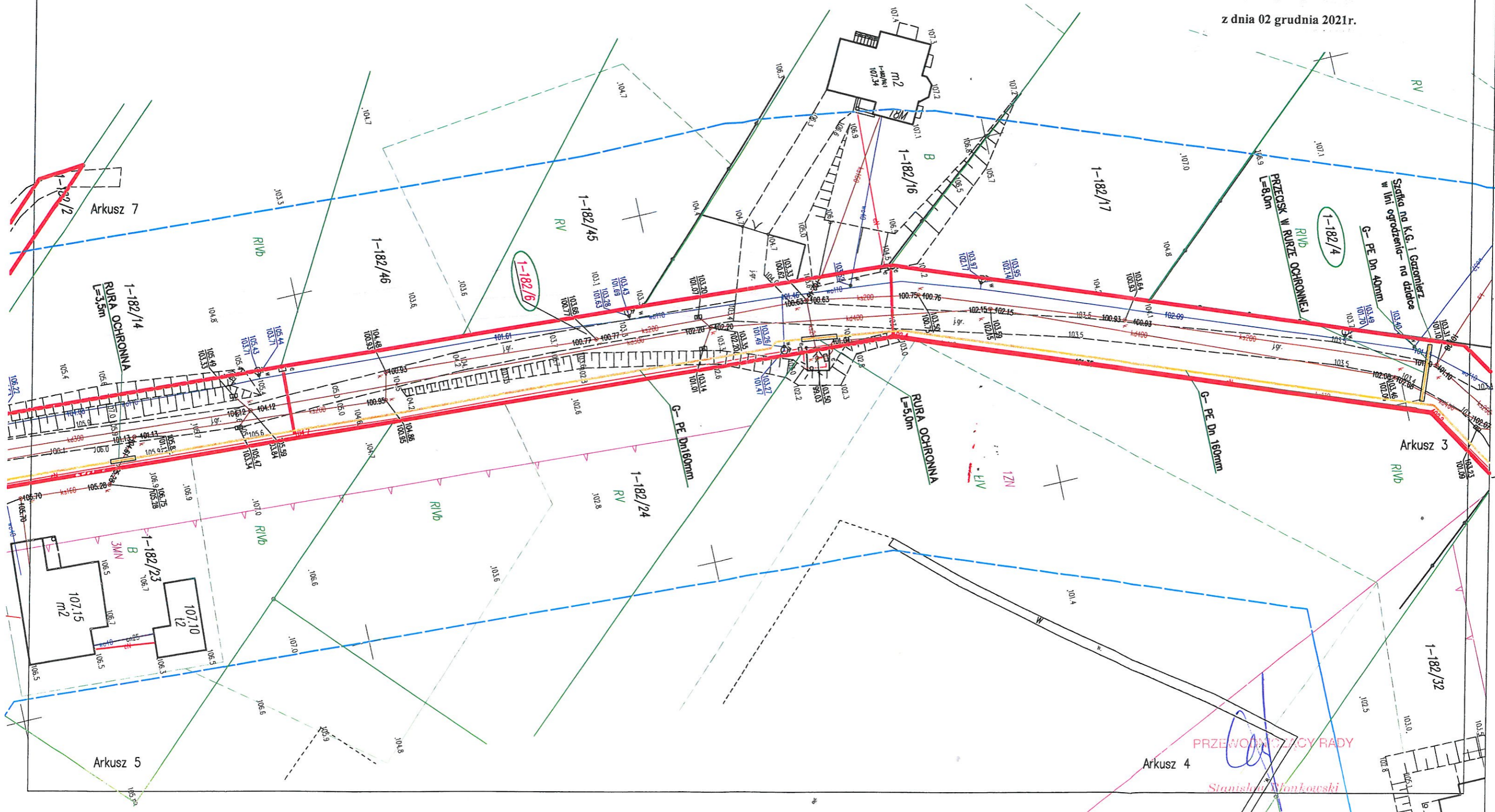
Zał. Nr 3 do Uchwały Nr XXVII/314/2021  
 Rady Miejskiej w Suszu  
 z dnia 02 grudnia 2021r.





Obr.Nr	Dz.Nr	Właściciel	Gazociąg Dn160mm L [m]	Gazociąg Dn90mm L [m]	Przyłącze Dn40mm L [m]
1	182/6	Gmina Susz Wybickiego 6 14-240 Susz	663,8	1,5	22,7

Załącznik Nr 4 do Uchwały Nr XXVII/314/2021  
Rady Miejskiej w Suszu  
z dnia 02 grudnia 2021r.

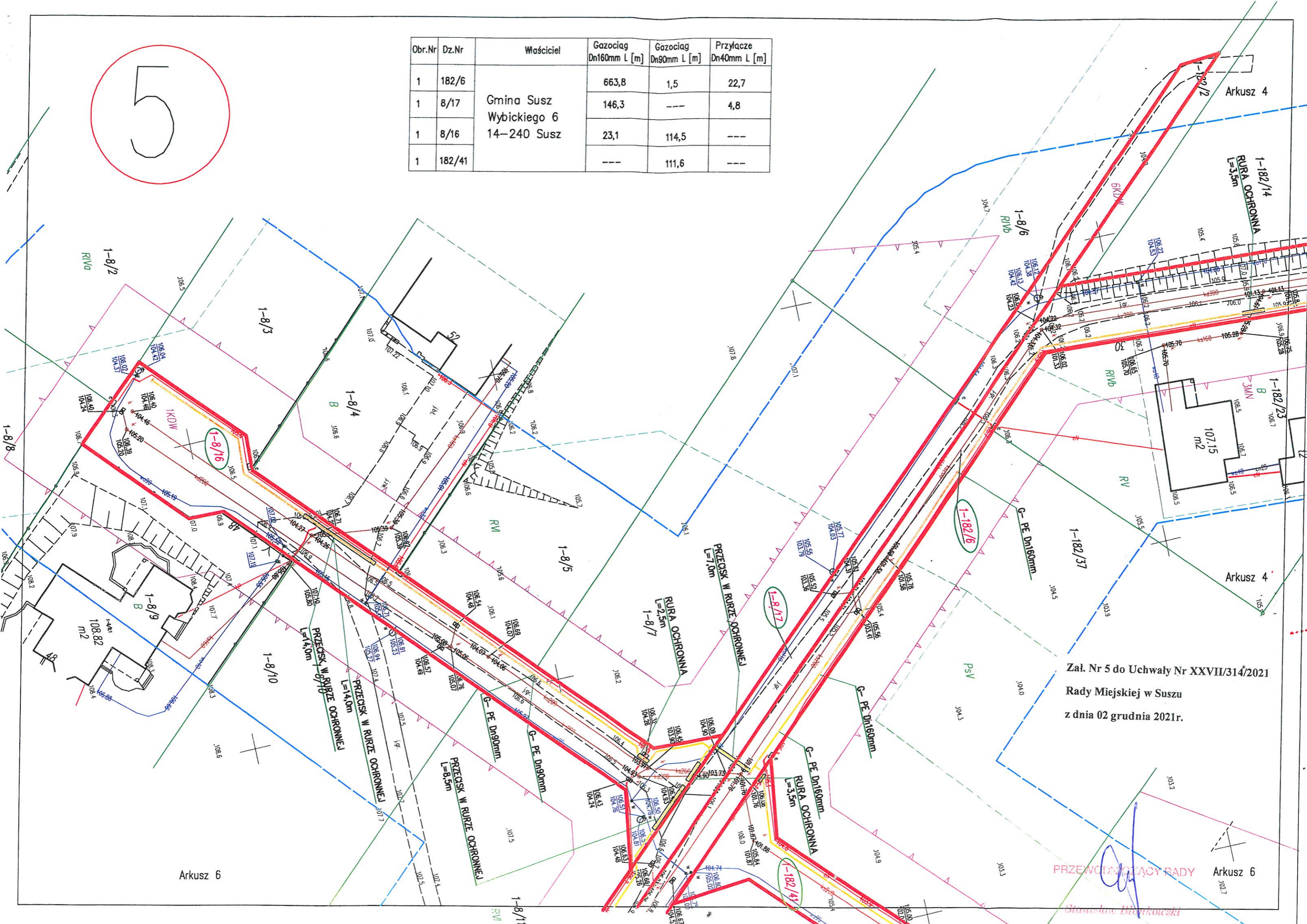


PRZEWODNICZĄCY RADY  
Stanisław Włankowski



5

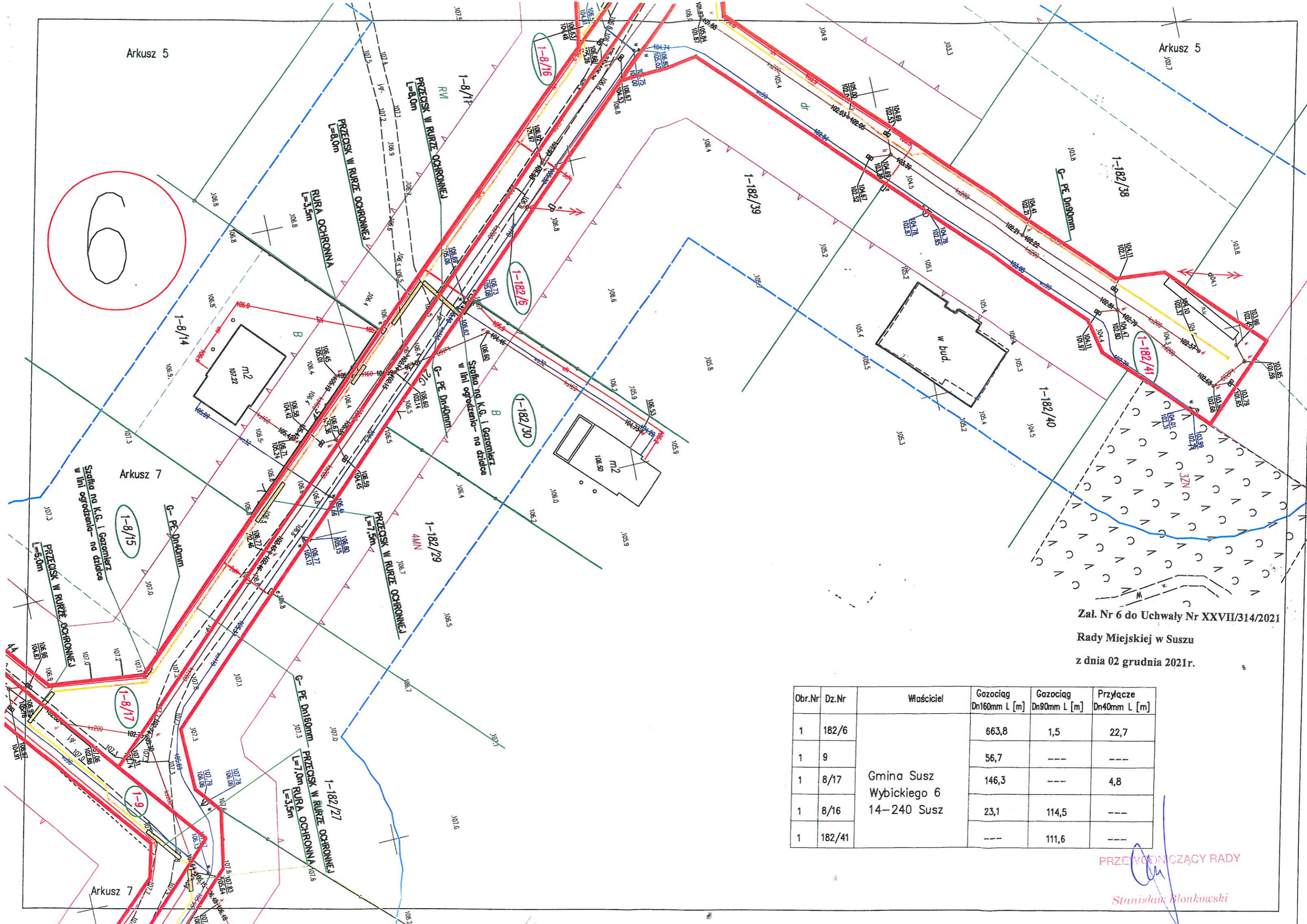
Obr.Nr	Dz.Nr	Właściciel	Gazociąg Dn160mm L [m]	Gazociąg Dn90mm L [m]	Przyłącze Dn40mm L [m]
1	182/6	Gmina Susz Wybickiego 6 14-240 Susz	663,8	1,5	22,7
1	8/17		146,3	---	4,8
1	8/16		23,1	114,5	---
1	182/41		---	111,6	---



Załącznik Nr 5 do Uchwały Nr XXVII/314/2021  
Rady Miejskiej w Suszu  
z dnia 02 grudnia 2021r.

PRZEWODNICZĄCY RADY  
*Stanisław Wybicki*  
Arkusz 6





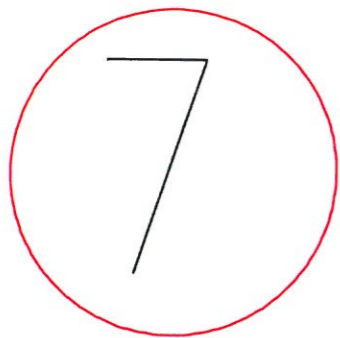
Załącznik Nr 6 do Uchwały Nr XXVII/314/2021  
 Rady Miejskiej w Suszu  
 z dnia 02 grudnia 2021r.

Obr.Nr	Dz.Nr	Właściciel	Gazociąg Dn160mm L [m]	Gazociąg Dn90mm L [m]	Przyłącze Dn40mm L [m]
1	182/6	Gmina Susz Wybickiego 6 14-240 Susz	663,8	1,5	22,7
1	9		56,7	---	---
1	8/17		146,3	---	4,8
1	8/16		23,1	114,5	---
1	182/41		---	111,6	---

PRZEWODNICZĄCY RADY  
*Stanisław Błokowski*

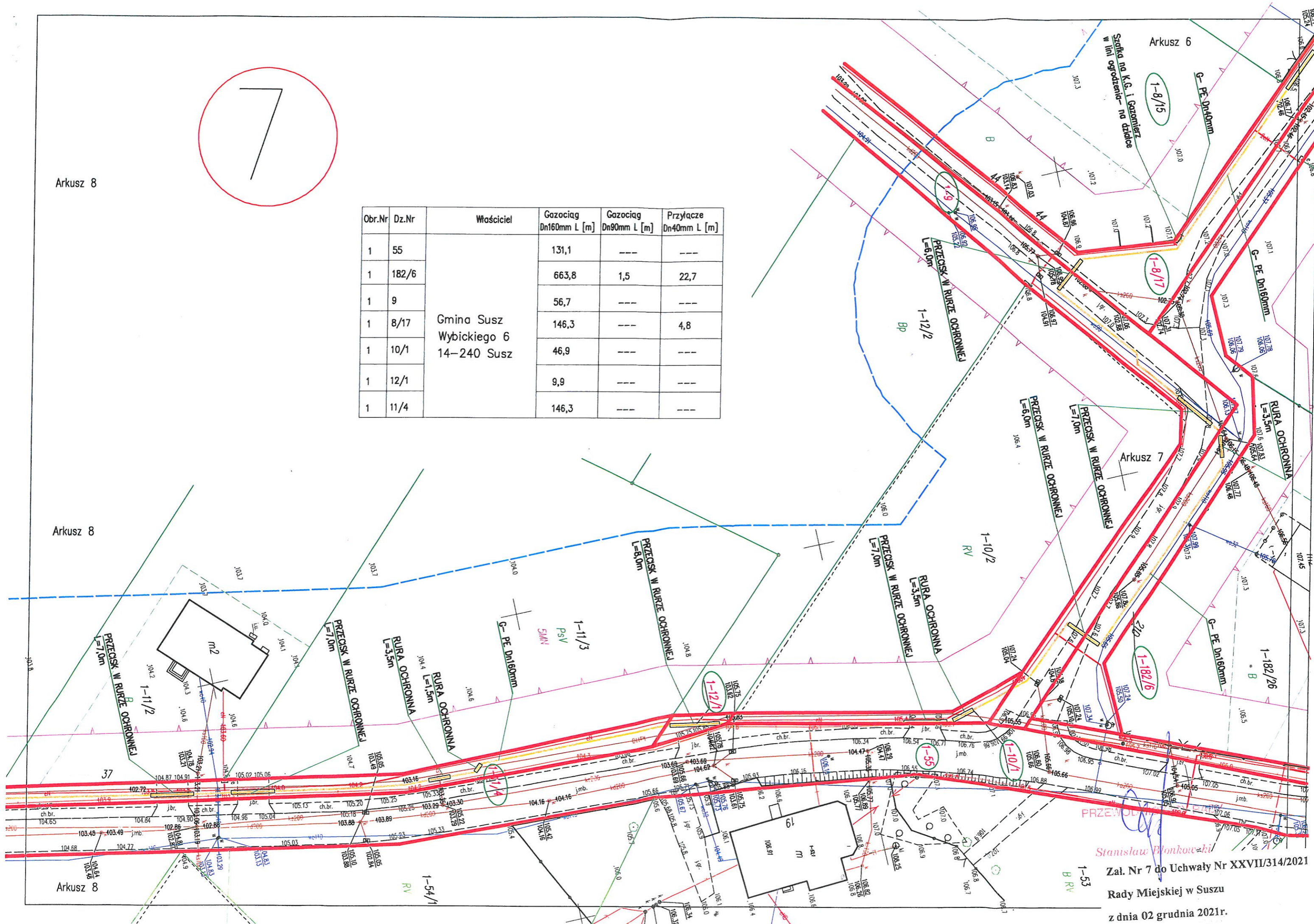


Arkusz 8



Obr.Nr	Dz.Nr	Właściciel	Gazociąg Dn160mm L [m]	Gazociąg Dn90mm L [m]	Przyłącze Dn40mm L [m]
1	55	Gmina Susz Wybickiego 6 14-240 Susz	131,1	---	---
1	182/6		663,8	1,5	22,7
1	9		56,7	---	---
1	8/17		146,3	---	4,8
1	10/1		46,9	---	---
1	12/1		9,9	---	---
1	11/4		146,3	---	---

Arkusz 8

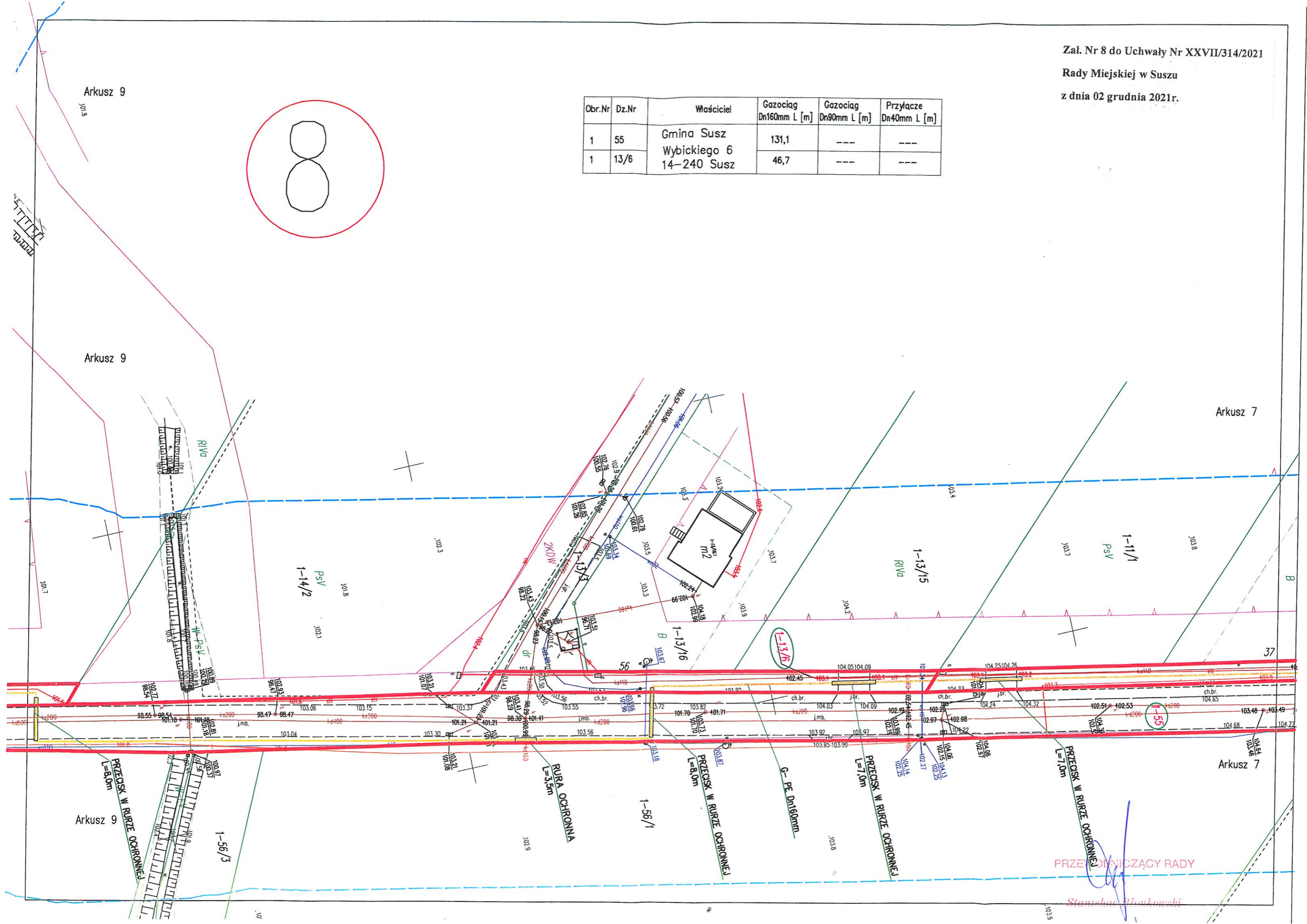
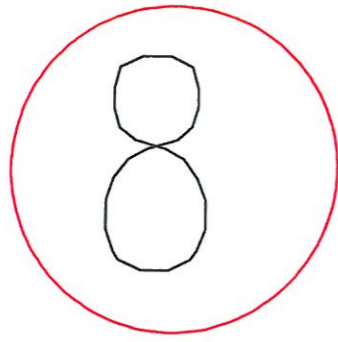


Stanisław Błonkowski  
 Zał. Nr 7 do Uchwały Nr XXVII/314/2021  
 Rady Miejskiej w Suszu  
 z dnia 02 grudnia 2021r.



Załącznik Nr 8 do Uchwały Nr XXVII/314/2021  
 Rady Miejskiej w Suszu  
 z dnia 02 grudnia 2021r.

Obr.Nr	Dz.Nr	Właściciel	Gazociąg Dn160mm L [m]	Gazociąg Dn90mm L [m]	Przyłącze Dn40mm L [m]
1	55	Gmina Susz	131,1	---	---
1	13/6	Wybickiego 6 14-240 Susz	46,7	---	---



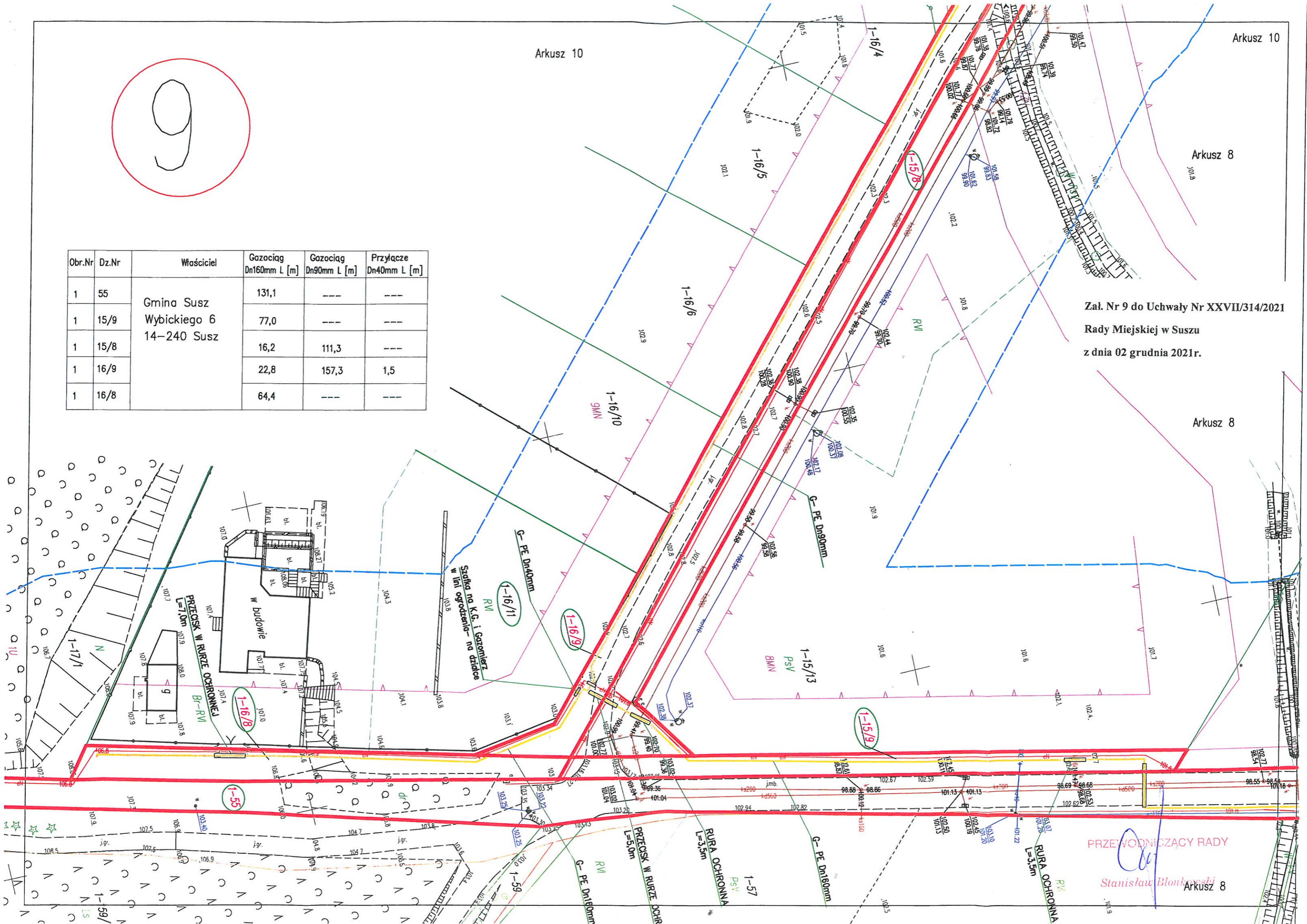
PRZEDSIĘWZIĄCY RADY  
 Stanisław Holkowski



9

Obr.Nr	Dz.Nr	Właściciel	Gazociąg Dn160mm L [m]	Gazociąg Dn90mm L [m]	Przyłącze Dn40mm L [m]
1	55	Gmina Susz Wybickiego 6 14-240 Susz	131,1	---	---
1	15/9		77,0	---	---
1	15/8		16,2	111,3	---
1	16/9		22,8	157,3	1,5
1	16/8		64,4	---	---

Załącznik Nr 9 do Uchwały Nr XXVII/314/2021  
 Rady Miejskiej w Suszu  
 z dnia 02 grudnia 2021r.



PRZEWODNICZĄCY RADY

Stanisław Blonkowski

Arkusz 8



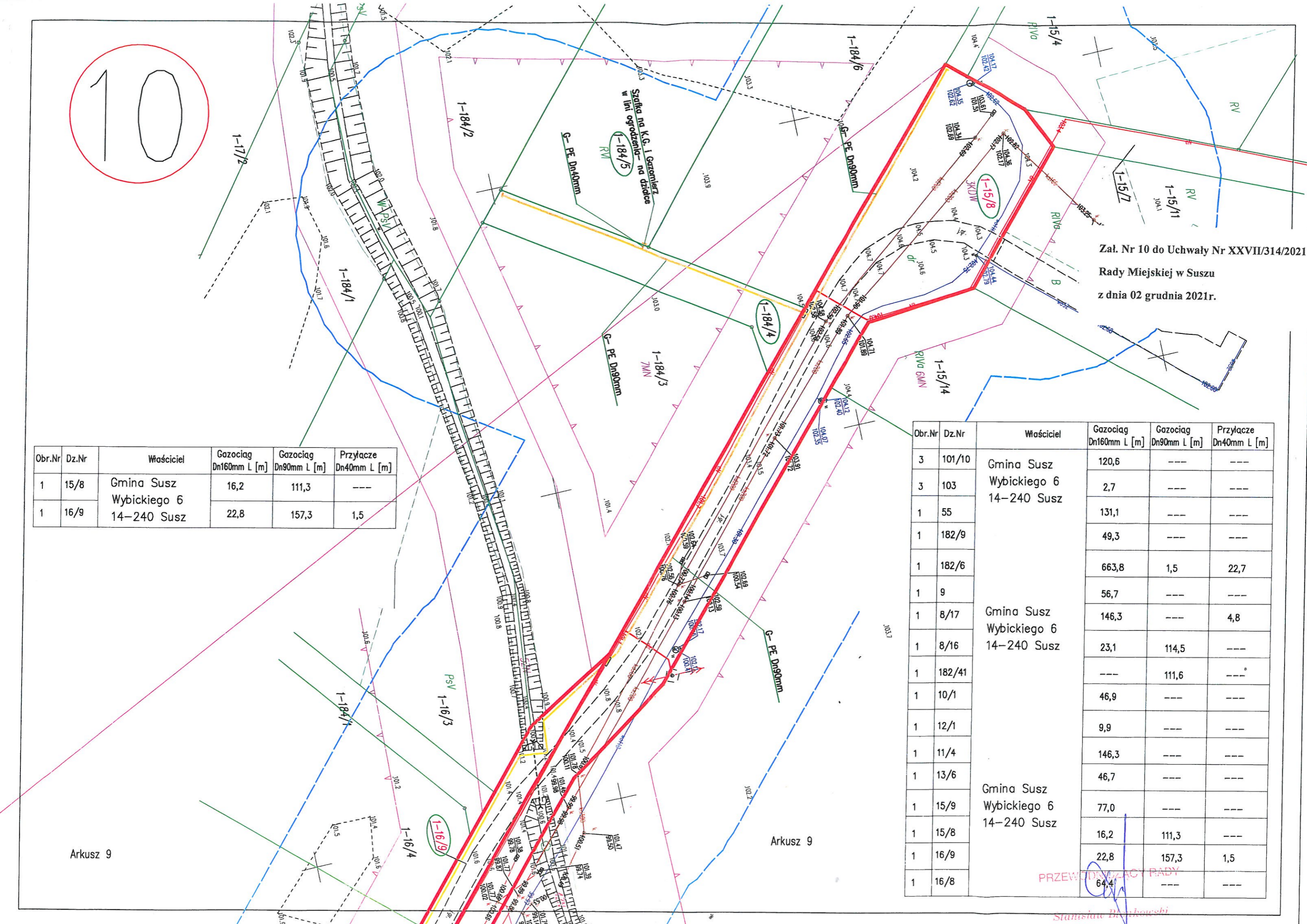
10

Załącznik Nr 10 do Uchwały Nr XXVII/314/2021  
Rady Miejskiej w Suszu  
z dnia 02 grudnia 2021r.

Obr.Nr	Dz.Nr	Właściciel	Gazociąg Dn160mm L [m]	Gazociąg Dn90mm L [m]	Przyłącze Dn40mm L [m]
1	15/8	Gmina Susz Wybickiego 6	16,2	111,3	---
1	16/9	14-240 Susz	22,8	157,3	1,5

Obr.Nr	Dz.Nr	Właściciel	Gazociąg Dn160mm L [m]	Gazociąg Dn90mm L [m]	Przyłącze Dn40mm L [m]
3	101/10	Gmina Susz	120,6	---	---
3	103	Wybickiego 6	2,7	---	---
1	55	14-240 Susz	131,1	---	---
1	182/9		49,3	---	---
1	182/6		663,8	1,5	22,7
1	9		56,7	---	---
1	8/17	Gmina Susz	146,3	---	4,8
1	8/16	Wybickiego 6	23,1	114,5	---
1	182/41	14-240 Susz	---	111,6	---
1	10/1		46,9	---	---
1	12/1		9,9	---	---
1	11/4		146,3	---	---
1	13/6		46,7	---	---
1	15/9	Gmina Susz	77,0	---	---
1	15/8	Wybickiego 6	16,2	111,3	---
1	16/9	14-240 Susz	22,8	157,3	1,5
1	16/8		64,4	---	---

PRZEWOZOWIACZ RADY  
Stanisław Borkowski



Arkusz 9

Arkusz 9