

Burmistrz Susza

Na podstawie art. 35 ust. 1 i 2 ustawy z dnia 21 sierpnia 1997r. o gospodarce nieruchomościami (tekst jednolity Dz. U. z 2020r. poz. 1990), podaje do publicznej wiadomości

w y k a z

niezabudowanej działki gruntu położonej w Suszu przy ul. Piastowskiej, przeznaczonej do sprzedaży w drodze przetargu ustnego nieograniczonego znajdującą się w strefie oznaczonej symbolem PU stanowiącą tereny zabudowy produkcyjnej, usługowej, składowej.

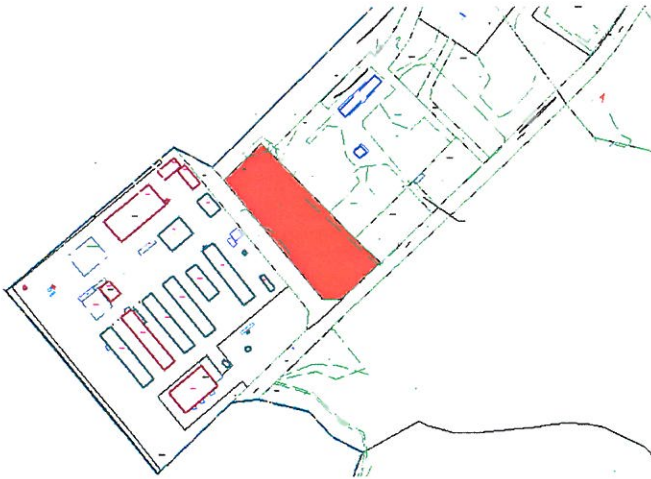
Położenie działki	Obręb	Nr działki gruntu	Pow. m ²	Cena wywoławcza w zł	Oznaczenie działki wg ewidencji gruntów
Susz, ul. Piastowskiej	4 m. Susz	44	13442	349.872,00	RV – 13442 m ²

Do ustalonej w wyniku przetargu ceny sprzedaży działki gruntu zgodnie z przepisami ustawy z dnia 11 marca 2004r. o podatku od towarów i usług (t. j. Dz. U. z 2020, poz. 106 ze zm.), zostanie doliczony należny podatek VAT w wysokości 23%.

1. Zgodnie z miejscowym planem zagospodarowania przestrzennego miasta Susz, uchwalonym przez Radę Miejską w Suszu uchwałą Nr XIV/166/2020 z dnia 6 lutego 2020r. ogłoszoną w Dzienniku Urzędowym Województwa Warmińsko-Mazurskiego z dnia 31 marca 2020r. poz. 1580, działka oznaczona nr 44 znajduje się w strefie PU stanowiącej tereny zabudowy produkcyjnej, usługowej i składowej. Zgodnie z uchwałą Rady Miejskiej w Suszu Nr XIV/156/2016 z dnia 26 kwietnia 2016 r. w sprawie wyznaczenia obszaru zdegradowanego i obszaru rewitalizacji w/w teren znajduje się na obszarze zdegradowanym i rewitalizacji. W uchwale nie ustanowiono prawa pierwokupu na rzecz gminy ani zakazu wydania decyzji o warunkach zabudowy.
2. Działka gruntu oznaczona numerem 44 przeznaczona jest do sprzedaży w drodze przetargu ustnego nieograniczonego z przeznaczeniem pod rzemiosło produkcyjne, usługowe i składowe.
3. Przedmiotowy grunt położony jest w obrębie 0004 miasta Susz, przy ul. Piastowskiej o powierzchni 1,3442 ha. Kształt działki zbliżony jest do prostokąta. Nieruchomość położona jest w bezpośrednim sąsiedztwie drogi wojewódzkiej relacji Susz – Kisielice. Działka jest niezabudowana i nieogrodzona, porośnięta roślinnością trawiastą oraz miejscami występują zakrzaczenia. Na terenie działki znajduje się linia kablowa o długości 39 metrów bieżących. Najbliższe sąsiedztwo nieruchomości to zakład produkcyjny oraz pola upraw rolnych. Działka znajduje się w zasięgu uzbrojenia w energię, wodę, kanalizację i gaz. Właścicielem nieruchomości jest Gmina Susz. Przez teren działki Nr 44 przebiega fragment sieci energetycznej, sieci kanalizacji deszczowej, wodociągowej i telekomunikacyjnej. Gmina oświadcza, iż w trakcie wykonywania robót ziemnych (wykopów) możliwe jest odkrycie sieci, w tym sieci niezainwentaryzowanych wybudowanych przed 1945 rokiem.
4. W rejestrze ewidencji gruntów oznaczona jest jako działka ewidencyjna: Nr 44 o pow. 1,3442 ha – obręb 0004 miasta Susz, rodzaj użytku – grunty orne, klasa - RV - 13442 m².
5. Dla w/w nieruchomości gruntowej w Sądzie Rejonowym w Łławie Wydział V Ksiąg Wieczystych prowadzona jest księga wieczysta KW nr EL11/00035749/3. W księdze wieczystej znajdują się wpisy ograniczonych praw rzeczowych - służebności przesyłu i służebności gruntowej. Służebność obciąża działkę nr 44.
Nr wpisu: B) Na działce gruntu oznaczonej numerem ewidencyjnym 44 - linii kablowej sn 15 kv typu 3x xruhakxs w rurze ochronnej srs 160 o długości wynoszącej 39 metrów bieżących.
6. Przetarg zostanie ogłoszony po upływie ogłoszenia niniejszego wykazu do publicznej wiadomości.

7. Osobom fizycznym i prawnym przysługuje pierwszeństwo w nabyciu w/w działki z zastrzeżeniem art. 216a wyżej cytowanej na wstępie ustawy, która to osoba jest poprzednim właścicielem zbywanej działki gruntu pozbawionym prawa własności tej nieruchomości przed dniem 05 grudnia 1990 roku albo jego spadkobiercą i złoży wniosek o nabycie w Urzędzie Miejskim do dnia 04.01.2021r.

9. Szczegółowych informacji udziela Referat Nieruchomości i Rolnictwa Urzędu Miejskiego w Suszu – pokój nr 208 lub 209, tel. 55 2786 107 wew. 33 lub 31.



BURMISTRZ

Krzysztof Pietrzykowski