

**UCHWAŁA Nr XX/214/2017**

**Rady Miejskiej w Suszu**

**z dnia 15 lutego 2017r.**

**w sprawie wyrażenia zgody na obciążenie służebnością przesyłu nieruchomości stanowiących własność Gminy Susz.**

Na podstawie art. 18 ust. 2 pkt 9 lit. „a” ustawy z dnia 8 marca 1990 r. o samorządzie gminnym (Dz.U. z 2016 r. poz. 446<sup>1</sup>) oraz art. 13 ust. 1 ustawy z dnia 21 sierpnia 1997 r. o gospodarce nieruchomościami (Dz.U. z 2016 r. poz. 2147 z późn. zm.<sup>2</sup>) Rada Miejska w Suszu uchwala, co następuje

§ 1. Wyraża się zgodę na odpłatne obciążenie na czas nieokreślony służebnością przesyłu nieruchomości stanowiących własność Gminy Susz, oznaczonych w ewidencji gruntów jako działki nr 279/2 o pow. 0,0555 ha, objętej KW EL1II/00036599/3, działki nr 278 o pow. 0,0227 ha i działki nr 275 o pow. 0,0700 ha -objętych KW EL1II/00035701/5 - prowadzone przez Sąd Rejonowy w Wydziale V Ksiąg Wieczystych Sądu Rejonowego w Iławie, położone w obrębie 1 miasta Susz, zgodnie z przebiegiem określonym w załączniku do niniejszej uchwały na rzecz ENERGA - OPERATOR Spółka Akcyjna z siedzibą w Gdańsku ul. Marynarki Polskiej 130; 80-557 Gdańsk z Oddziałem w Olsztynie, przy ul. Tuwima 6; 10-950 Olsztyn.

§ 2. Zakres służebności przesyłu i korzystania przez ENERGA-OPERATOR Spółka Akcyjna z siedzibą w Gdańsku Oddział w Olsztynie z nieruchomości obciążonych, zostanie szczegółowo określony w umowie zawartej w formie aktu notarialnego o ustanowieniu służebności przesyłu.

§ 3. Wykonanie uchwały powierza się Burmistrzowi Susza.

§ 4. Uchwała wchodzi w życie z dniem podjęcia.

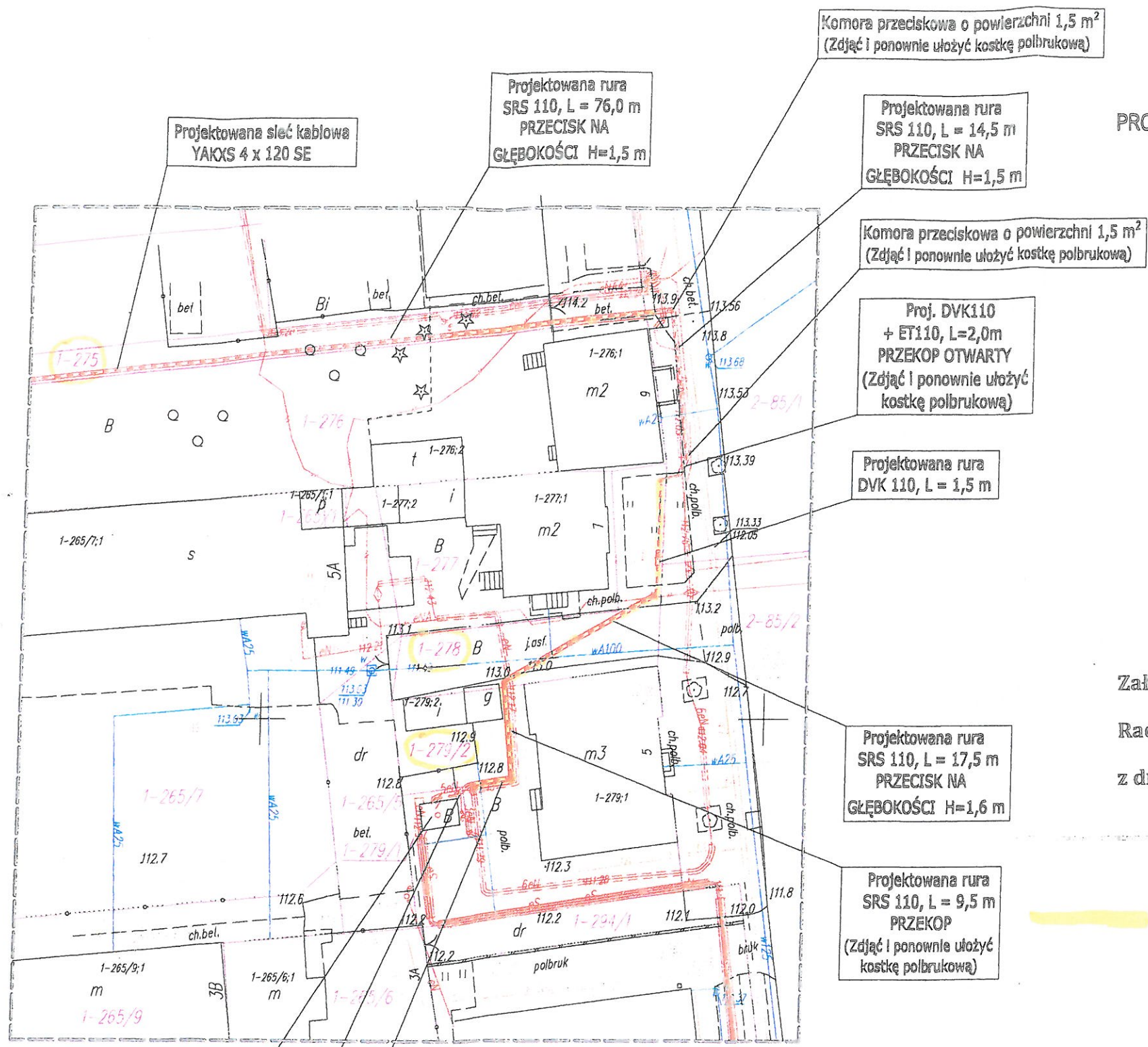
**PRZEWODNICZĄCY RADY**

  
Zbigniew Bródkowski

<sup>1</sup> Zmiany tekstu wymienionej uchwały zostały ogłoszone w Dz. U. z 2016, poz. 1579

<sup>2</sup> Zmiany tekstu wymienionej uchwały zostały ogłoszone w Dz. U. z 2016r., poz. 2260

PROJEKT ZAGOSPODAROWANIA TERENU  
SKALA 1:500



Komora przeciskowa o powierzchni 1,5 m<sup>2</sup>  
(Zdjąć i ponownie ułożyć kostkę polbrukową)

Projektowana rura  
SRS 110, L = 14,5 m  
PRZECISK NA  
GŁĘBOKOŚCI H=1,5 m

Komora przeciskowa o powierzchni 1,5 m<sup>2</sup>  
(Zdjąć i ponownie ułożyć kostkę polbrukową)

Proj. DVK110  
+ ET110, L=2,0m  
PRZEKOP OTWARTY  
(Zdjąć i ponownie ułożyć  
kostkę polbrukową)

Projektowana rura  
DVK 110, L = 1,5 m

Projektowana rura  
SRS 110, L = 17,5 m  
PRZECISK NA  
GŁĘBOKOŚCI H=1,6 m

Projektowana rura  
SRS 110, L = 9,5 m  
PRZEKOP  
(Zdjąć i ponownie ułożyć  
kostkę polbrukową)

Projektowana sieć kablowa  
YAKXS 4 x 120 SE

Projektowana rura  
SRS 110, L = 76,0 m  
PRZECISK NA  
GŁĘBOKOŚCI H=1,5 m

Istniejąca stacja  
transformatorowa

Projektowana rura  
DVK 110, L = 2,0 m

Projektowana rura  
SRS 110, L = 4,0 m  
PRZEKOP  
(Zdjąć i ponownie ułożyć  
kostkę polbrukową)

Załącznik do Uchwały Nr XX/244 2017  
Rady Miejskiej w Suszu  
z dnia 15 lutego 2017r.

dotyczy oznaczonego  
odcinka  
PRZEWODNICZĄCY RADY  
Zbigniew Skolimowski

BIURO PROJEKTOWE "ELTOM" TOMASZ KASPROWICZ UL. KWIDZYŃSKA 9, 14 - 200 ŁAWA			
Skala 1:500	Investor	ENERGA OPERATOR SA, Oddział w Olsztynie 10 - 050 Olsztyn, ul. Tuwima 6	
Data grudzień 2016	Temat rysunku	Trasa projektowanej sieci kablowej 0,4 kV wzdłuż (w chodniku) pasa drogowego drogi wojewódzkiej nr 521	
	Adres inwestycji	SUSZ, dz. nr 279/1, 279/2, 278, 275 - obr. 1	
Projektował	inż. T. KASPROWICZ upr. bud. WAM/0097/PW0E/12	Podpis	Nr rysunku 1