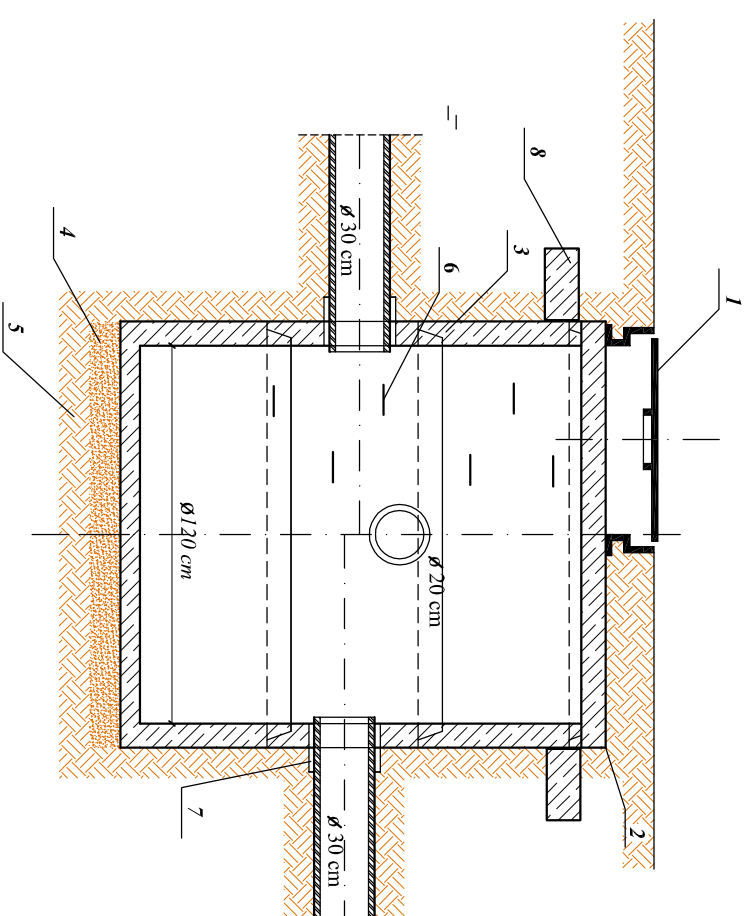
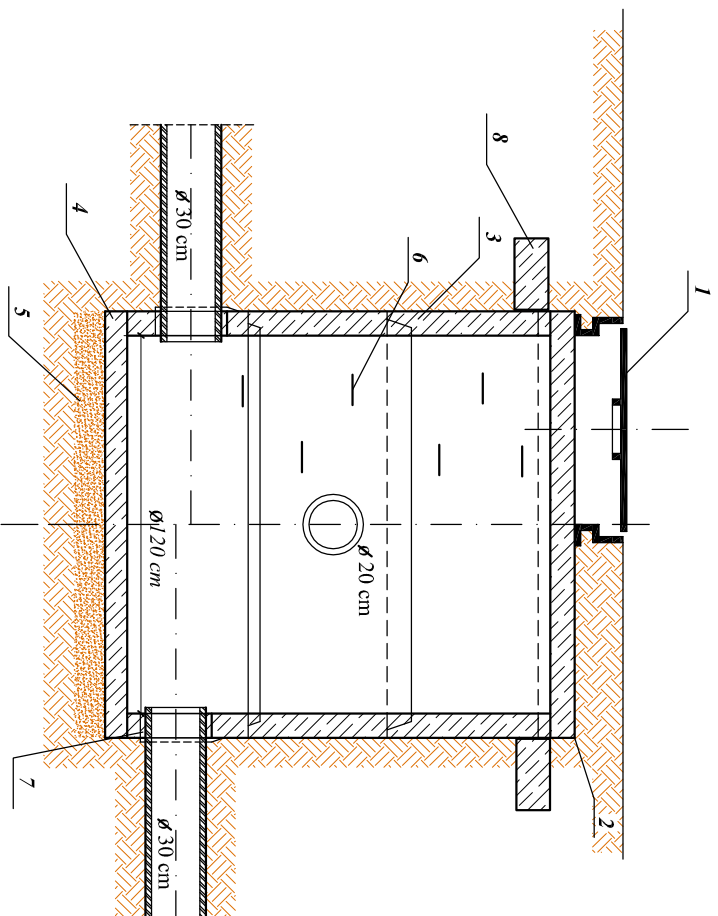


# STUDNIA REWIZYJNA - SZCZEGÓŁ KONSTRUKCYJNY

**RYSUNEK BEZ SKALI**  
[ wymiary w cm ]



- 1 - Żelony włącz uliczny typu ciężkiego
- 2 - Płytą pokrywona
- 3 - Komora robocza z biegów żelbetonowych
- 4 - Płytą denną prefabrykowaną
- 5 - Podstypka piaskowa
- 6 - Stopnie włazowe
- 7 - Uszczelnienie zaprawą cementową
- 8 - Pierścien oddzielający żelbetony

Uwagi:  
- głębokość, rzędne dna i góry studni wg planu  
syntacynno - wysokościowego,