

Załącznik Nr 14 do protokołu nr III/2007
z sesji Rady Miejskiej w Suszu
z dnia 23.02.2007 r.

**Uchwała Nr III/23/2007
Rady Miejskiej w Suszu
z dnia 23 lutego 2007 r.**

**w sprawie przystąpienia do sporządzenia miejscowego planu zagospodarowania
przestrzennego miasta Susz w obrębach geodezyjnych Nr: 1, 3, 4, 5, oraz
przystąpienia do sporządzenia zmiany miejscowego planu zagospodarowania
przestrzennego miasta Susz w obrębach geodezyjnych Nr : 1 i 5.**

Na podstawie art. 14 ust. 1, 2, 3, 4 i 5 ustawy z dnia 27 marca 2003 r. o planowaniu i zagospodarowaniu przestrzennym (Dz.U. z 2003 r. Nr 80, poz. 717; z 2004 r. Nr 6, poz. 41, Nr 141, poz. 1492; z 2005 r. Nr 113, poz. 954, Nr 130, poz. 1087; z 2006 r. Nr 45, poz. 319, Nr 225, poz. 1635) Rada Miejska w Suszu uchwała, co następuje:

§ 1.

1. Przystępuje się do sporządzenia miejscowego planu zagospodarowania przestrzennego miasta Susz w obrębach geodezyjnych Nr: 1, 3, 4, 5.
2. Przystępuje się do sporządzenia zmiany miejscowego planu zagospodarowania przestrzennego miasta Susz w obrębach geodezyjnych Nr: 1 i 5.

§ 2.

Granice planu oraz zmiany planu określają załączniki graficzne Nr 1-4 do uchwały w skali 1:5000 (załącznik Nr 1-2); w skali 1:2000 (załącznik Nr 3-4).

§ 3.

Załączniki graficzne Nr 1- 4 do uchwały stanowią jej integralną część.

§ 4.

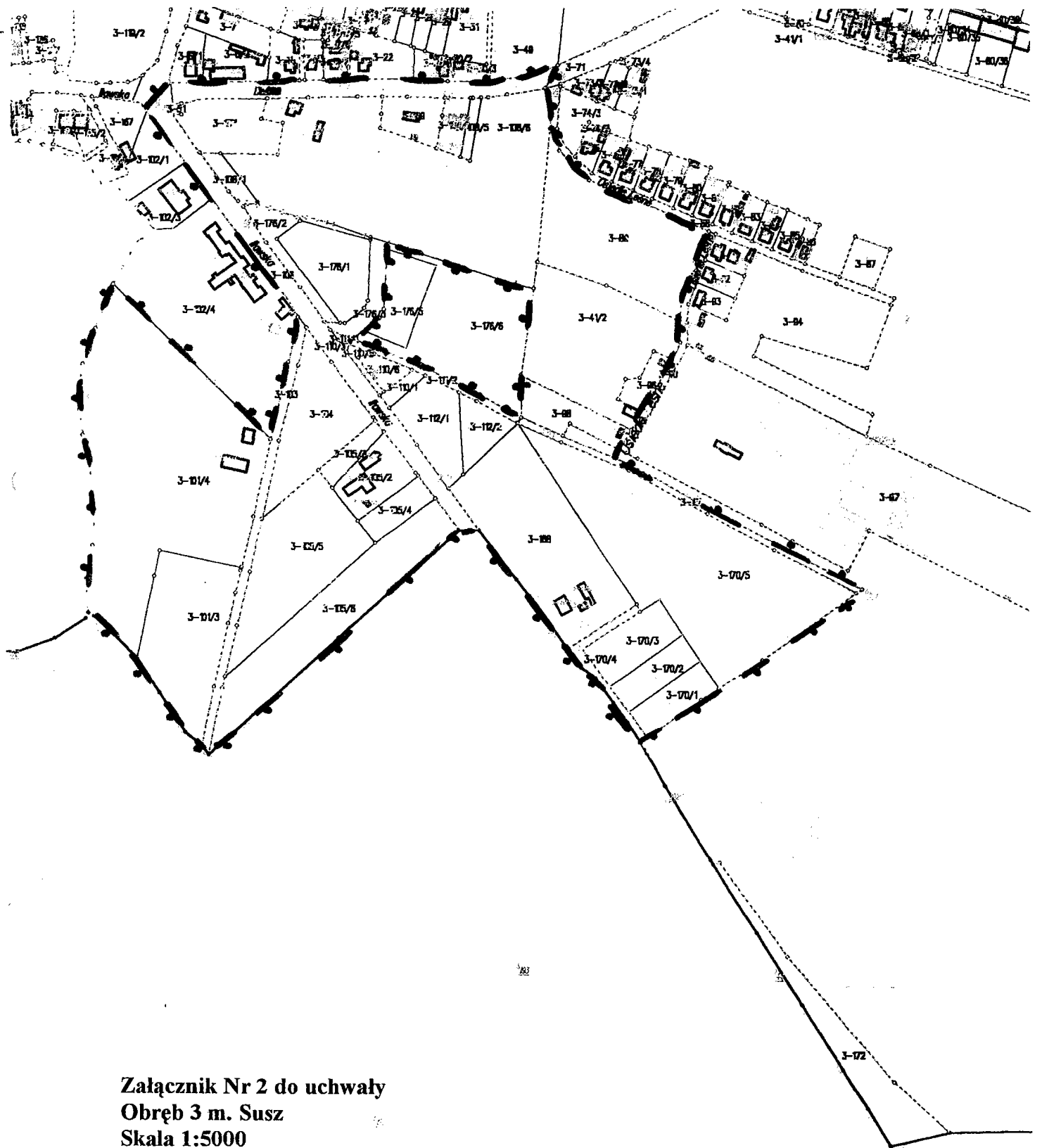
Wykonanie uchwały powierza się Burmistrzowi Gminy i Miasta Susz.

§ 5.

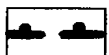
Uchwała wchodzi w życie z dniem jej podjęcia.

PRZEWODNICZĄCY RADY


Tomasz Gabrychowicz



Załącznik Nr 2 do uchwały
 Obręb 3 m. Susz
 Skala 1:5000

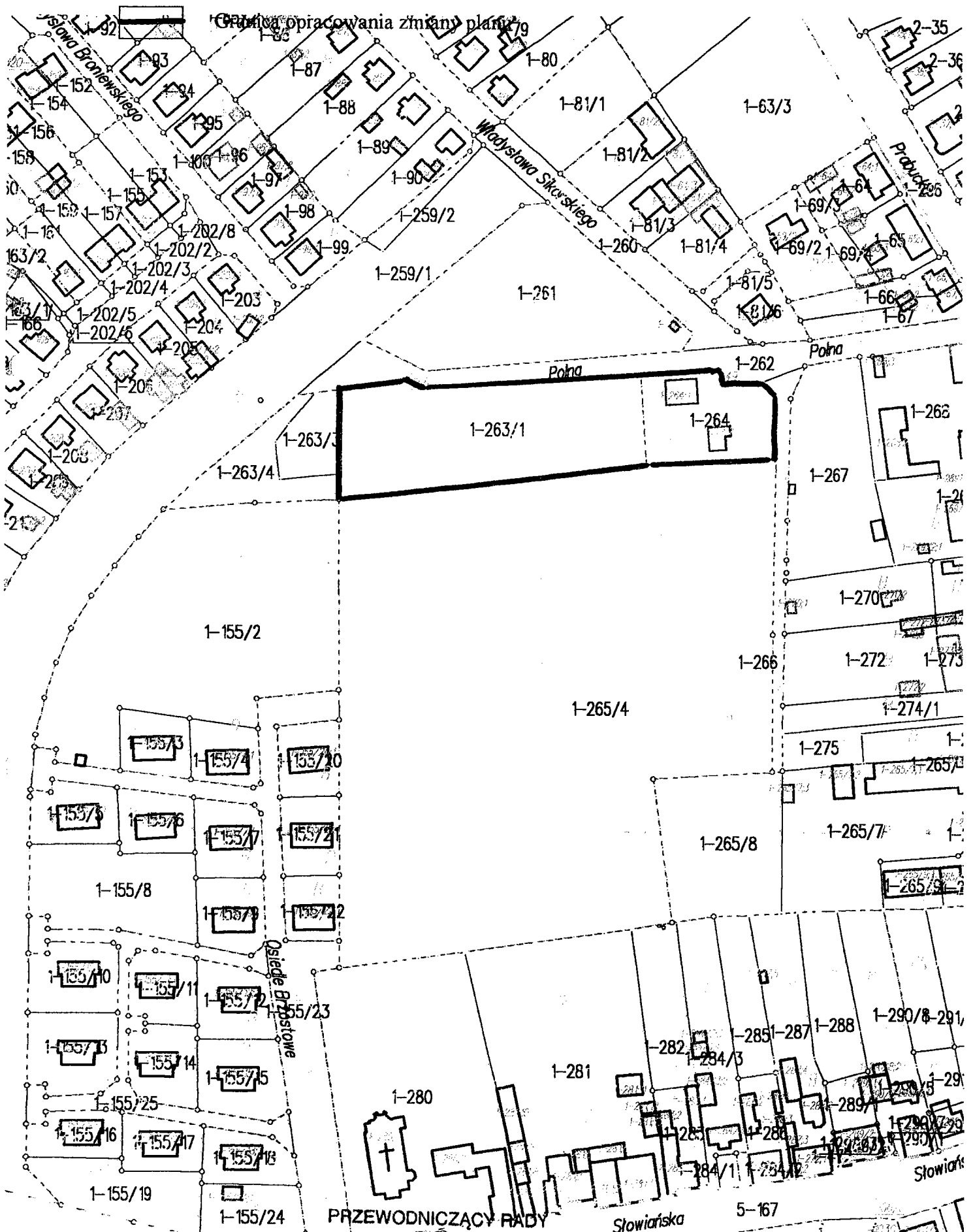


Granica opracowania planem

PRZEWODNICZĄCY RADY

Tomasz Gabrychowicz

Załącznik Nr 3 do uchwały
Obręb 1 m. Susz
Skala 1:2000

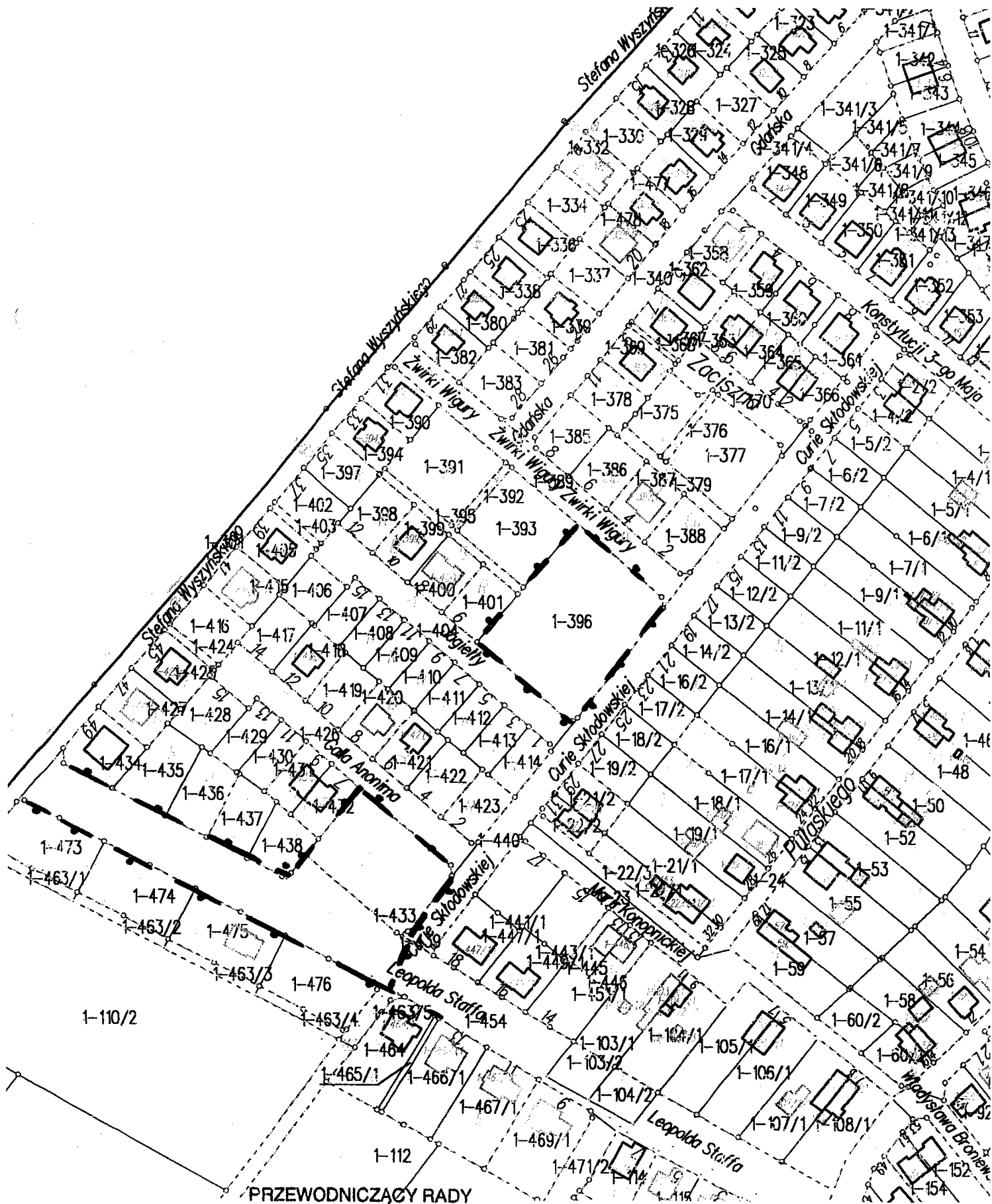


Tomasz Gabrychowicz

Załącznik Nr 4 do uchwały
Obręb 1 m. Susz
Skala 1:2000



Granica opracowania planem



PRZEWODNICZĄCY RADY

Tomasz Gabrychowicz