

**U C H W A Ł A Nr XIX/219/2020**  
**Rady Miejskiej w Suszu**  
**z dnia 03 grudnia 2020r.**

**w sprawie: wyrażenia zgody na zamianę nieruchomości pomiędzy Gminą Susz a Skarbem Państwa - Państwowym Gospodarstwem Leśnym Lasy Państwowe Nadleśnictwo Susz**

Na podstawie art. 18 ust. 2 pkt 9 lit. „a” ustawy z dnia 8 marca 1990r. o samorządzie gminnym (Dz. U. z 2020r., poz. 713 ze zm.<sup>1</sup>), art. 13 ust. 1, art. 14 ust. 3 i art. 37 ust. 2 pkt. 4 ustawy z dnia 21 sierpnia 1997r. o gospodarce nieruchomościami (Dz. U. z 2020r., poz. 65 ze zm.<sup>2</sup>) oraz Uchwały Nr VIII/58/2003 Rady Miejskiej w Suszu z dnia 04.09.2003r. w sprawie zasad nabycia, zbycia i obciążenia nieruchomości gruntowych oraz ich wydzierżawiania lub najmu na okres dłuższy niż trzy lata, Rada Miejska w Suszu uchwała, co następuje:

**§ 1.** Wyraża się zgodę na dokonanie zamiany nieruchomości stanowiących własność Gminy Susz w postaci:

- 1/ działki nr 90 o pow. 0,1500 ha, obręb 22 Krzywiec, księga wieczysta KW Nr EL11/00038147/4,
- 2/ działki nr 91 o pow. 0,1000 ha obręb 22 Krzywiec, księga wieczysta KW Nr EL11/00038147/4,
- 3/ działki nr 87 o pow. 0,1383 ha, obręb 3 Miasto, księga wieczysta KW Nr EL11/00035320/0,
- 4/ działki nr 18 o pow. 0,5000 ha, obręb 14 Grabowiec, księga wieczysta KW Nr EL11/00038435/0,

- na nieruchomości stanowiące własność Skarbu Państwa – Państwowego Gospodarstwa Leśnego Lasy Państwowe Nadleśnictwo Susz, w postaci:

- 5/ działki nr 34/7 o pow. 0,1063 ha, obręb 3 Miasto Susz, księga wieczysta KW Nr EL11/00038138/8,
- 6/ działki nr 34/9 o pow. 0,1872 ha, obręb 25 Michałowo księga wieczysta KW Nr EL11/00038069/3,
- 7/ działki nr 41/3 o pow. 0,1104 ha, obręb 3 Miasto Susz, księga wieczysta KW Nr EL11/00038138/8,
- 8/ działki nr 44/2 o pow. 0,2779 ha, obręb 3 Miasto Susz, księga wieczysta KW Nr EL11/00038138/8.

2. Szczegółowe położenie i oznaczenie nieruchomości, o których mowa w ust. 1 zawierają załączniki graficzne - mapki stanowiące załączniki nr 1, 2, 3, 4, 5, 6, 7 i 8 do uchwały.

3. Zamiana nastąpi bez obowiązku dokonywania dopłat w przypadku różnej wartości zamienianych nieruchomości.

**§ 2.** Wykonanie uchwały powierza się Burmistrzowi Susza.

**§ 3.** Uchwała wchodzi w życie z dniem podjęcia.

PRZEWODNICZĄCY RADY

*Stanisław Bionkowski*

<sup>1</sup> Zmiany tekstu wymienionej ustawy zostały ogłoszone w Dz. U. z 2020 r., poz.1378.

<sup>2</sup> Zmiany tekstu wymienionej ustawy zostały ogłoszone w Dz. U. z 2020r., poz. 284, poz. 782, poz. 471 i poz. 1709.

Załącznik Nr 1 do Uchwały Nr XIX/219/2020  
Rady Miejskiej w Suszu  
z dnia 03.09.2020r.

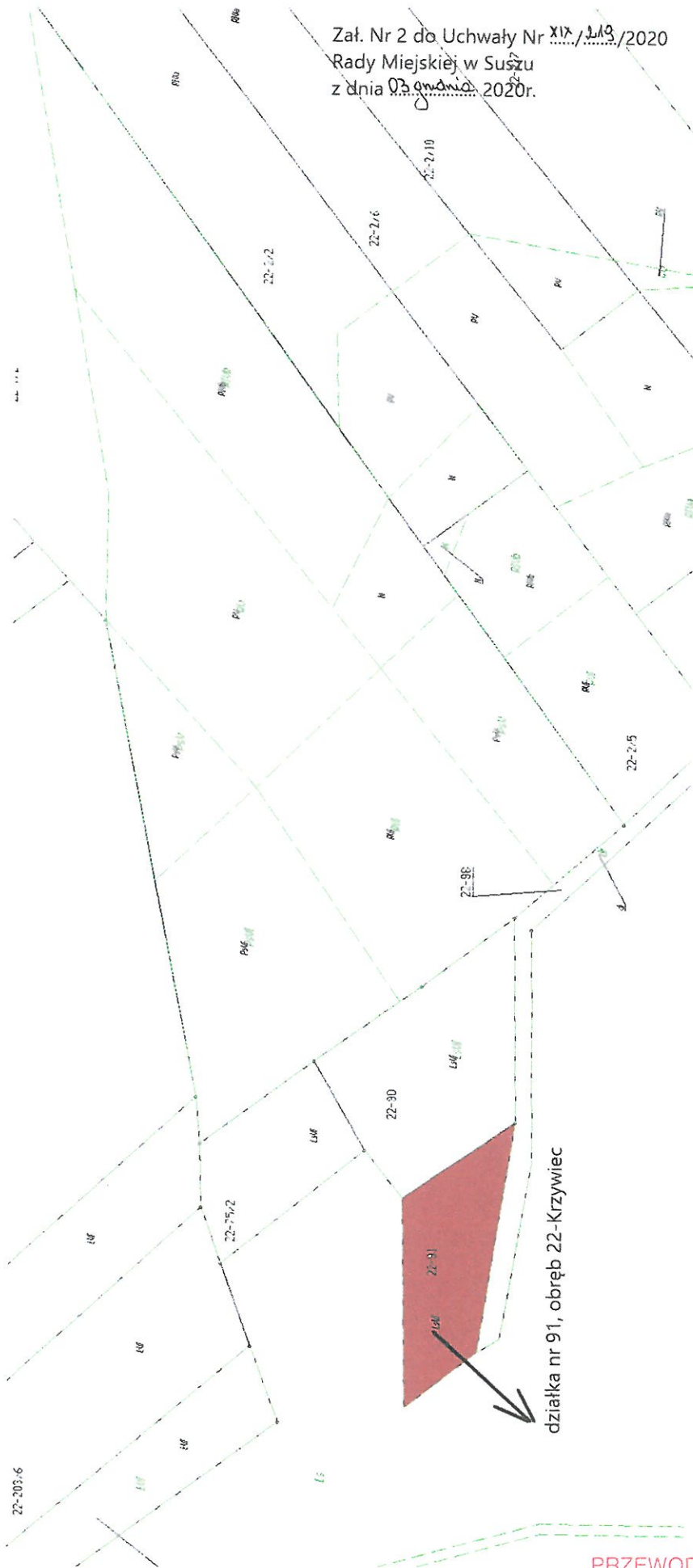


działka nr 90, obręb 22- Krzywiec

PRZEWODNICZĄCY RADY

Stanisław Blonkowski

Załącznik Nr 2 do Uchwały Nr XI/113/2020  
Rady Miejskiej w Sułzku  
z dnia 03 grudnia 2020r.

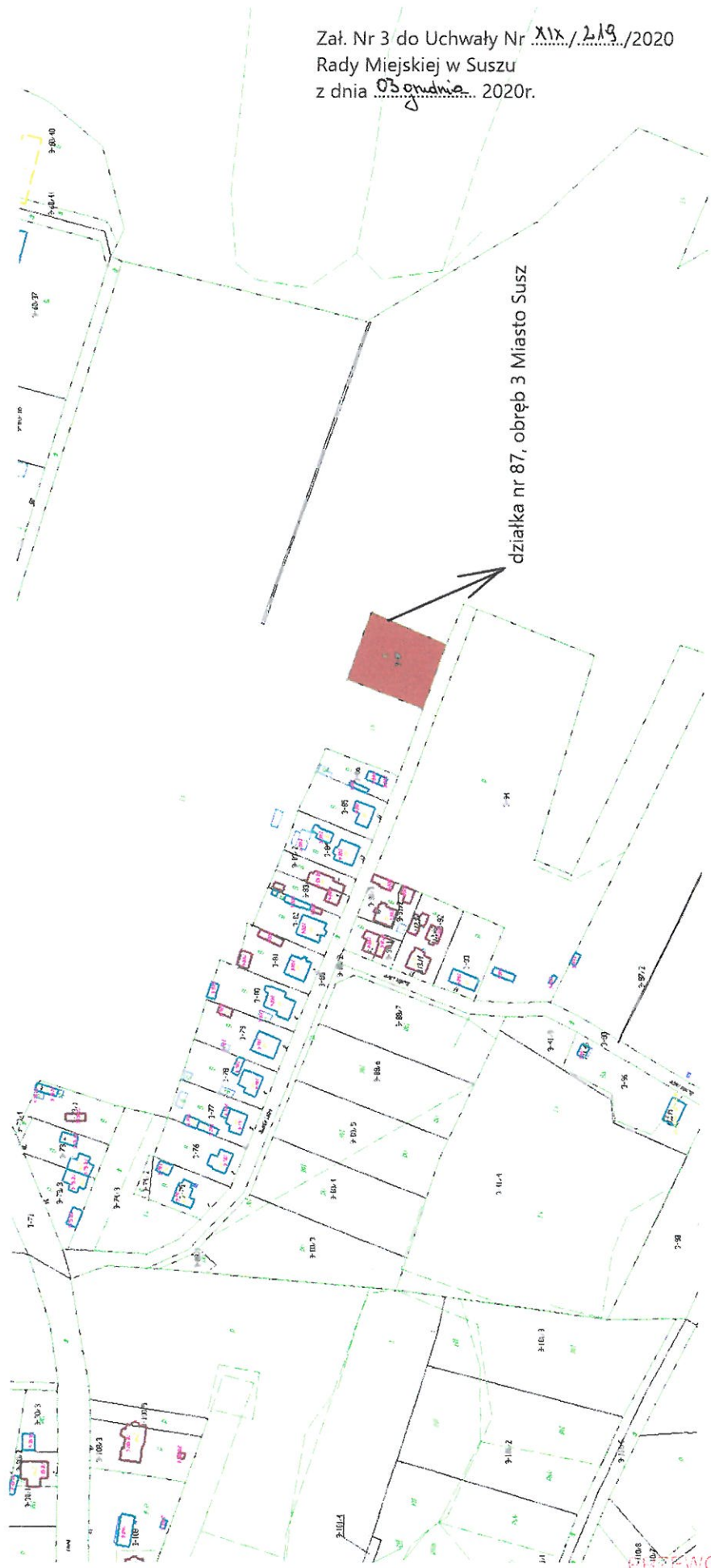


działka nr 91, obręb 22-Krzywiec

PRZEWODNICZĄCY RADY

*Stanisław Blonkowski*

Załącznik Nr 3 do Uchwały Nr XIX/219/2020  
Rady Miejskiej w Suszu  
z dnia 03 grudnia 2020r.

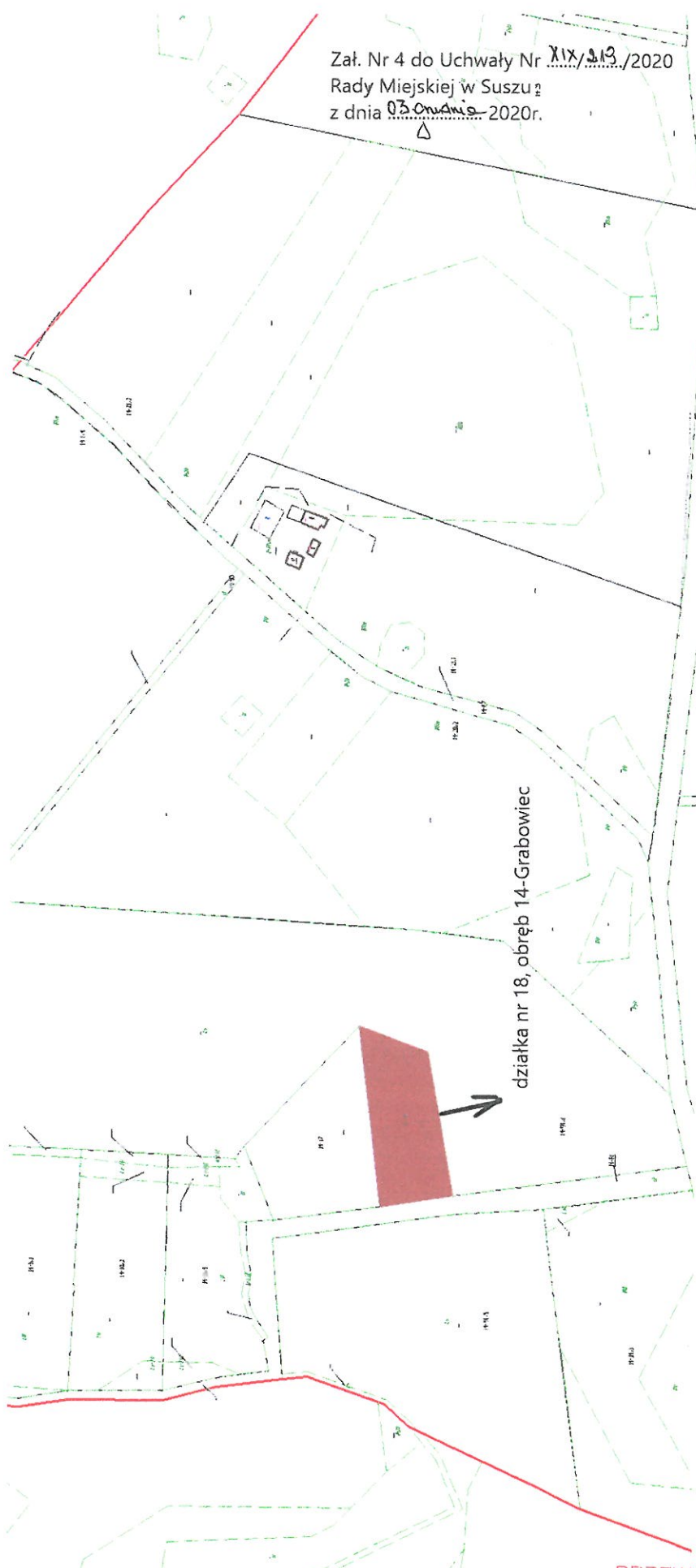


działka nr 87, obręb 3 Miasto Susz

PRZEWODNICZĄCY RADY

*Stanisław Błockowski*

Załącznik Nr 4 do Uchwały Nr XIX/213/2020  
Rady Miejskiej w Suszu z  
dnia 03.09.2020r.

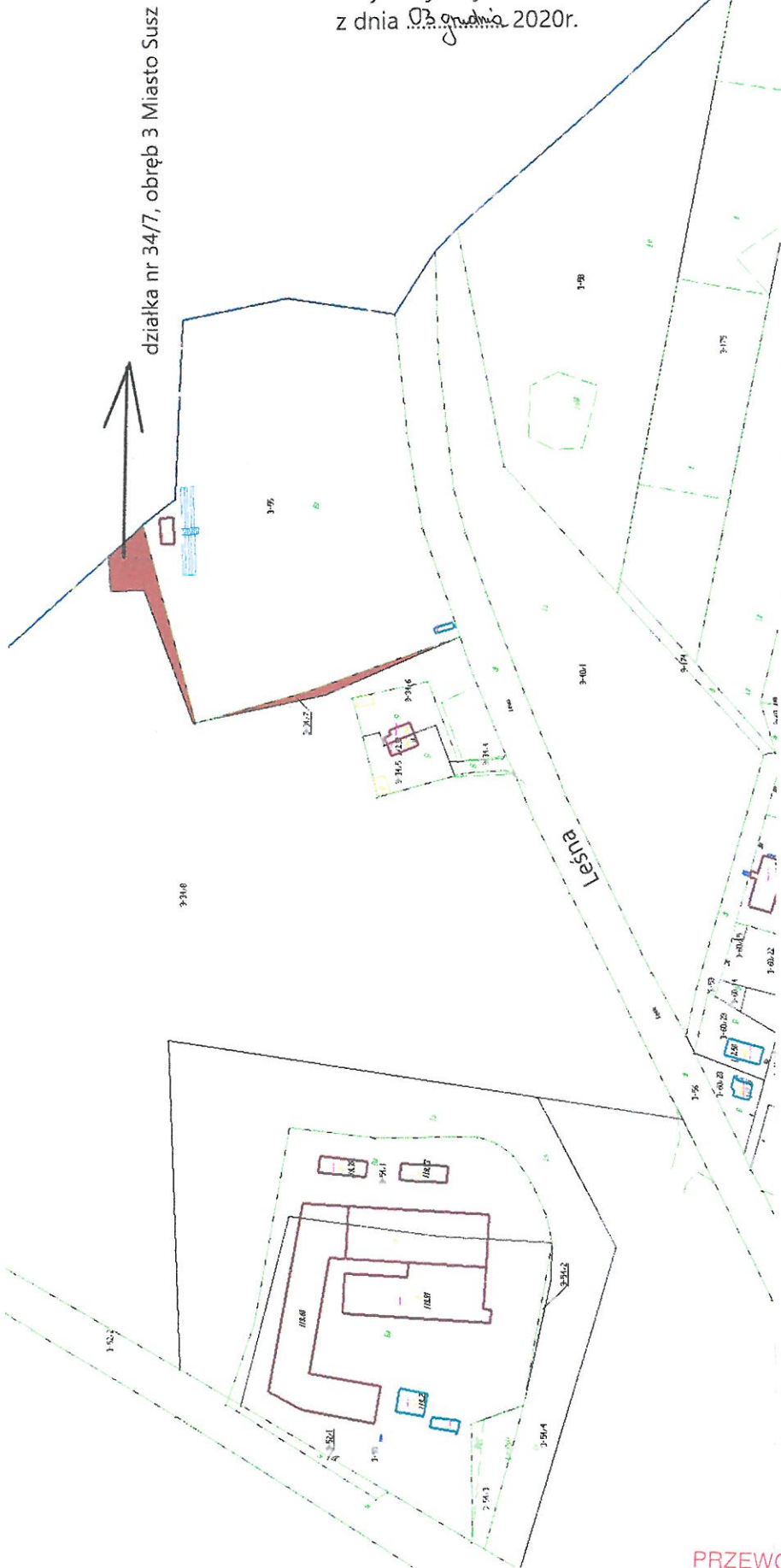


działka nr 18, obręb 14-Grabowiec

PRZEWODNICZĄCY RADY

*Stanisław Błonkowski*

Załącznik nr 5 do Uchwały Nr XLX./2019./2020  
Rady Miejskiej w Suszu  
z dnia 03 grudnia 2020r.



PRZEWODNICZĄCY RADY

Stanisław Błonkowski

Załącznik Nr 6 do Uchwały Nr XIX/319/2020  
Rady Miejskiej w Suszu  
z dnia 03 grudnia 2020r.



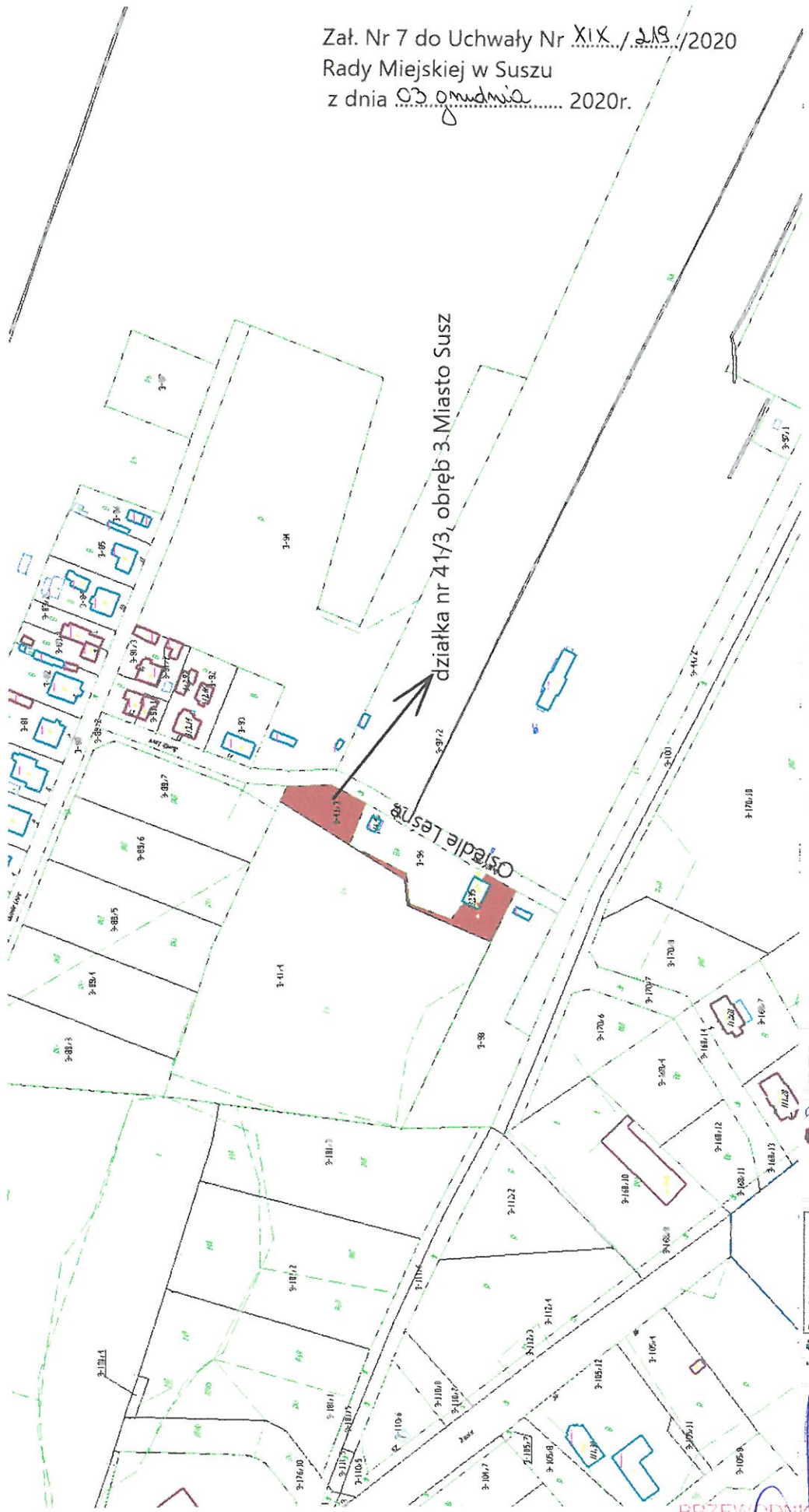
działka nr 34/9, obręb 25 Michałowo



PRZEWODNICZĄCY RADY

Stanisław Blonkowski

Załącznik Nr 7 do Uchwały Nr XIX/218/2020  
Rady Miejskiej w Suszu  
z dnia 03 grudnia 2020r.

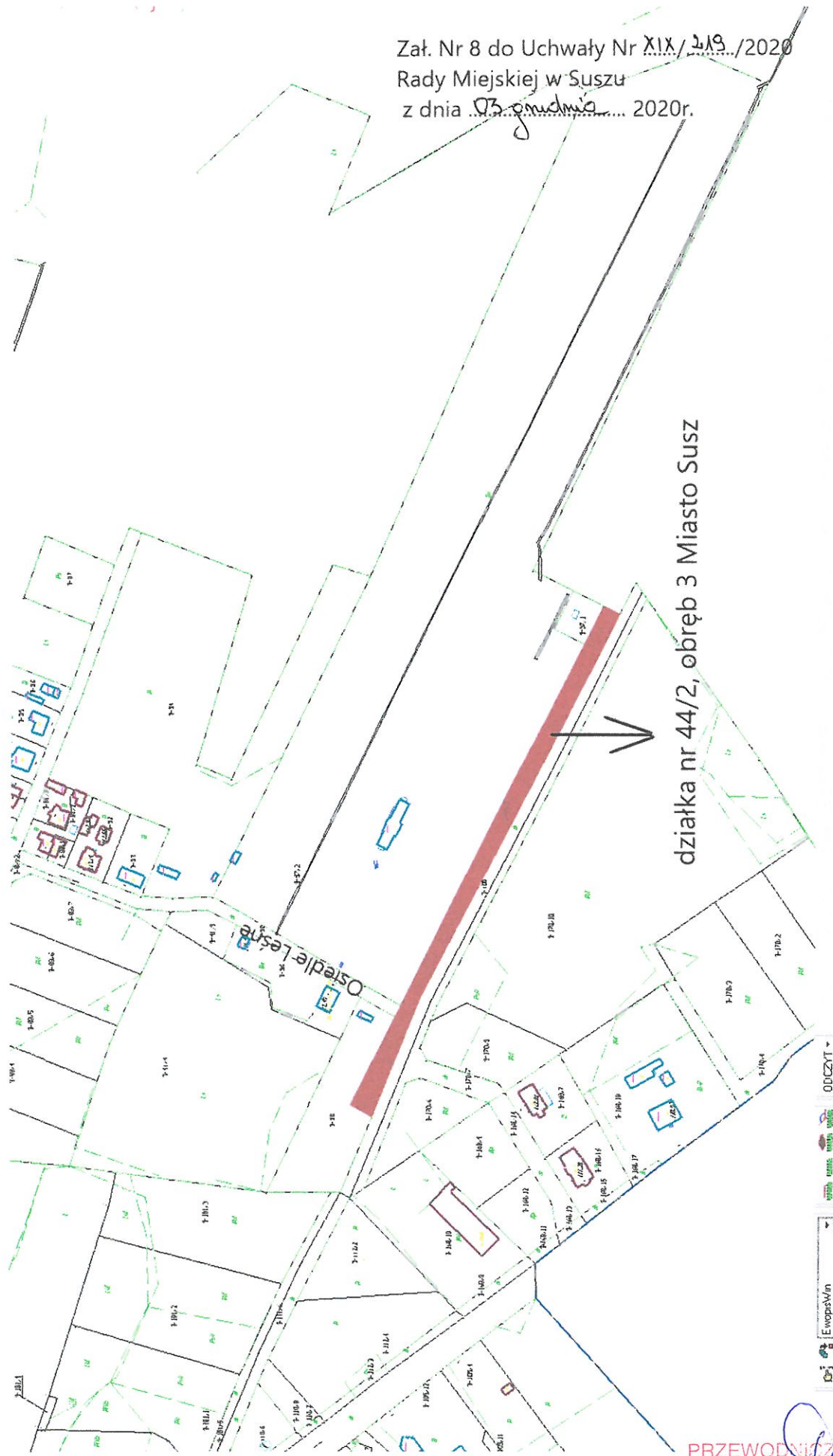


PRZEWODNICZĄCY RADY

Stanisław Błonkowski



Załącznik Nr 8 do Uchwały Nr XIX/419/2020  
Rady Miejskiej w Suszu  
z dnia 03 grudnia 2020r.



działka nr 44/2, obręb 3 Miasto Susz

PRZEWODNICZĄCY RADY

Stanisław Błogowski