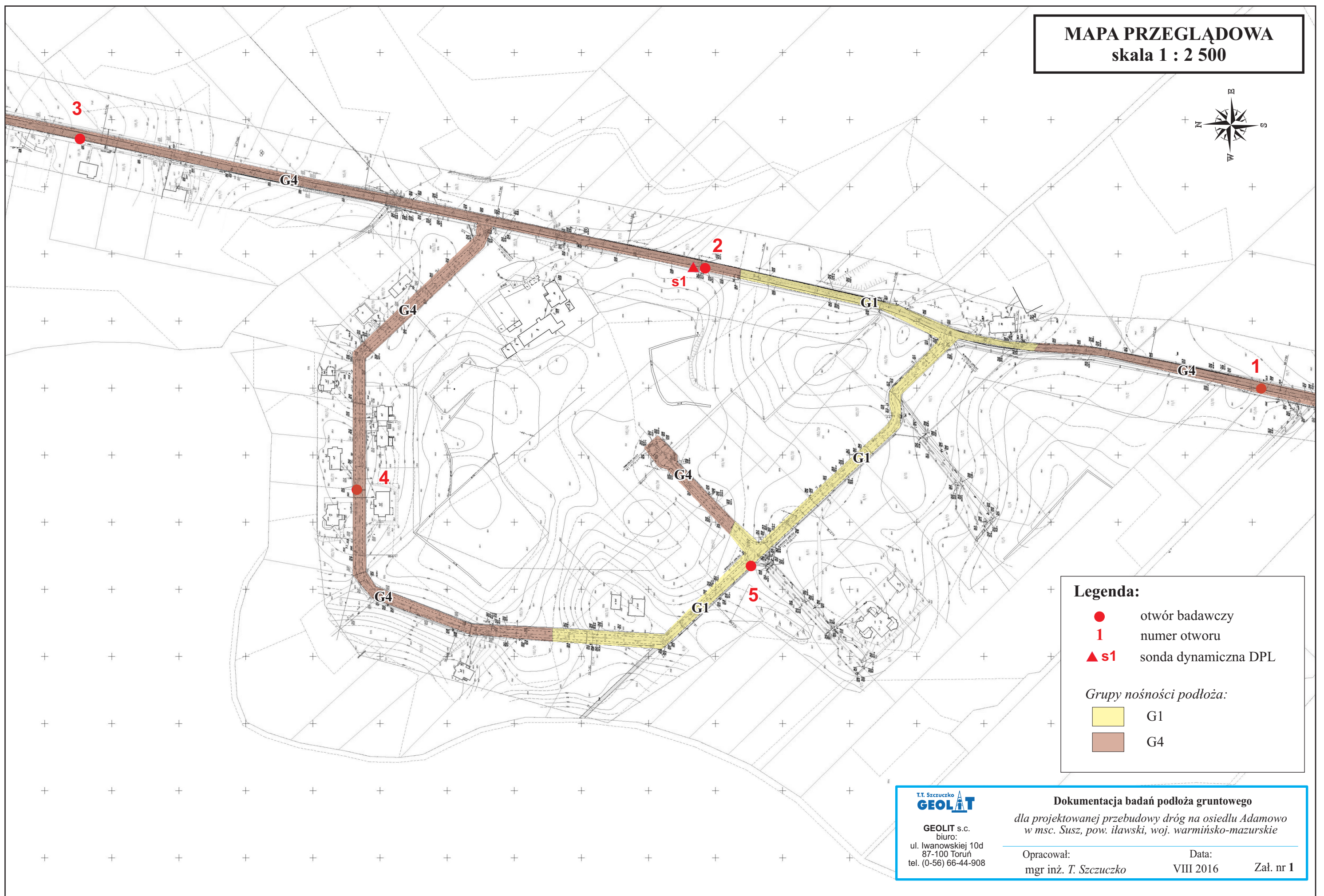
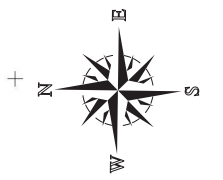


**MAPA PRZEGLĄDOWA**  
skala 1 : 2 500



**Legenda:**

- otwór badawczy
- 1 numer otworu
- ▲ s1 sonda dynamiczna DPL

*Grupy nośności podłoża:*

- G1
- G4

T.T. Szczuczko  
**GEOLIT**

GEOLIT s.c.  
biuro:  
ul. Iwanowskiej 10d  
87-100 Toruń  
tel. (0-56) 66-44-908

**Dokumentacja badań podłoża gruntowego**

dla projektowanej przebudowy dróg na osiedlu Adamowo  
w msc. Susz, pow. iławski, woj. warmińsko-mazurskie

Opracował:  
mgr inż. T. Szczuczko

Data:  
VIII 2016

Zał. nr 1