

NiR.III.6840.16.2015

## **Burmistrz Susza**

Na podstawie art. 35 ust. 1 i 2 i art. 37 ust. 2 pkt 6 ustawy z dnia 21 sierpnia 1997 r. o gospodarce nieruchomościami ( Dz. U. z 2015 r. poz. 1774 ze zm. ) podaje do publicznej wiadomości

### **w y k a z**

**działek gruntu przeznaczonych do sprzedaży w drodze bezprzetargowej  
na poprawienia warunków zagospodarowania nieruchomości przyległych,  
położonych w obrębie 5 miasta Susz.**

Położenie działki	Działka gruntu oznaczona nr	Powierzchnia działki w m <sup>2</sup>	Wartość działki w zł.
<b>Susz, obręb 5</b>	<b>13/34</b>	<b>660</b>	<b>27.383,00</b> + 23% podatku VAT
<b>Susz, obręb 5</b>	<b>177/14</b>	<b>852</b>	<b>35.349,00</b> + 23% podatku VAT

1. Zgodnie z miejscowym planem zagospodarowania przestrzennego miasta Susz uchwalonym przez Radę Miejską w Suszu uchwałą Nr XIII/103/2012 z dnia 08 lutego 2012 r. ogłoszoną w Dzienniku Urzędowym Województwa Warmińsko-Mazurskiego z dnia 30 marca 2012 r. poz. 1173, działki gruntu oznaczone Nr 13/34 i 177/14 z obrębu 5 m. Susz znajdują się w strefie MNU stanowiącej tereny zabudowy mieszkaniowej jednorodzinnej i usługowej.

2. W/w działki zostały przeznaczone do sprzedaży w drodze bezprzetargowej na rzecz właścicieli nieruchomości sąsiedniej oznaczonej Nr 10/12 na poprawienie warunków jej zagospodarowania. Po dokupieniu, działki Nr 13/34 i 177/14 wraz z niezabudowaną nieruchomością oznaczoną Nr 10/12 będą stanowić jedną nieruchomość.

3. W rejestrze ewidencji gruntów powyższe nieruchomości opisane są jako :

- 1). działka Nr 13/34 o powierzchni - 0,0660 ha, obręb - 5 miasta Susz, opis użytku - RIVa, KW Nr EL1I/00039590/1 SR Hawa, właściciel : Gmina Susz,
- 2). działka Nr 177/14 o pow. 0,0852 ha, obręb - 5 miasta Susz, rodzaj użytku - RIVa, KW Nr EL1I/00035704/6 SR Hawa, właściciel : Gmina Susz,

4. Dla przedmiotowych działek w Sądzie Rejonowym w Hawie w Wydziale V Ksiąg Wieczystych

prowadzone są księgi wieczyste KW NR EL11/00039590/1 i EL11/00035706/6, wolna od długów i obciążeń.

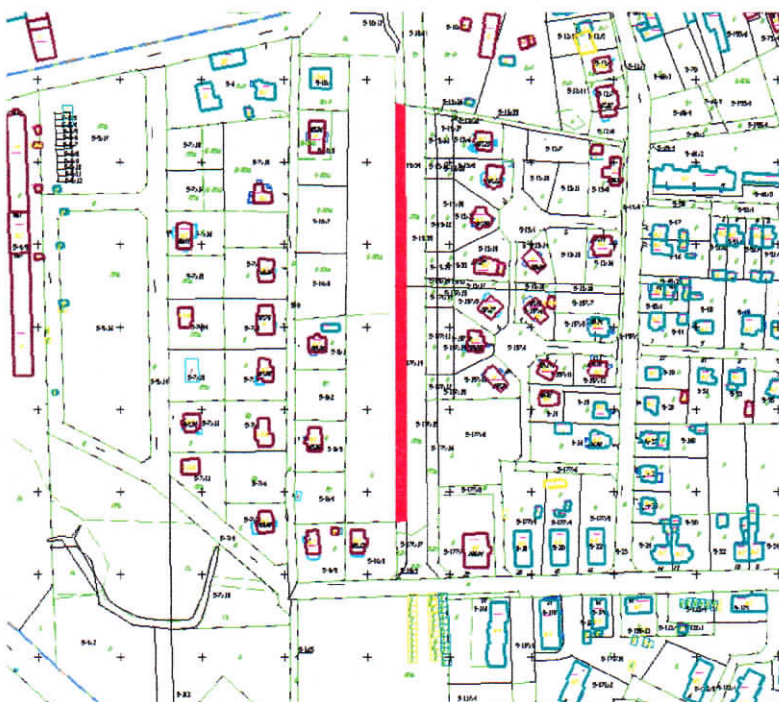
5. Opis nieruchomości : Powyższe działki są niezabudowane, położone w Suszu w obrębie 5, przy drodze gminnej łączącej ul. Słowiańską z ul. Mickiewicza. Kształt działek zbliżony do prostokąta, wydłużony, o powierzchni równej. W związku z tym, że nieruchomości te stanowią grunt budowlany nie spełniający wymogów realizacji obiektów budowlanych zostały przeznaczone do sprzedaży w drodze bezprzetargowej na rzecz właścicieli przyległej nieruchomości Nr 10/12 na poprawienie warunków jej zagospodarowania.

6. Osobom fizycznym i prawnym pierwszeństwo w nabyciu w)w nieruchomości przysługuje, z zastrzeżeniem art. 216a wyżej cytowanej ustawy, osobie, która spełnia jeden z następujących warunków :

- przysługuje jej roszczenie o nabycie nieruchomości z mocy niniejszej ustawy lub odrębnych przepisów,
  - jest poprzednim właścicielem zbywanej nieruchomości pozbawionym prawa własności tej nieruchomości przed dniem 5 grudnia 1990 r. albo jego spadkobiercą,
- jeżeli złoży wniosek o nabycie w terminie do dnia 22 lutego 2016 r.

7. Szczegółowych informacji udziela Referat Nieruchomości i Rolnictwa Urzędu Miejskiego w Suszu - pokój nr 208 / II piętro/, tel. 55 278 60 15 wew. 33 lub 31.

Opracowała :  
Krystyna Rospierska  
Tel. 55 2786015 wew.33



BURMISTRZ  
Krzysztof Pszczykowski