

Susz, dnia 15.01.2014r.

NiR.II.6840.3.2013

BURMISTRZ SUSZA

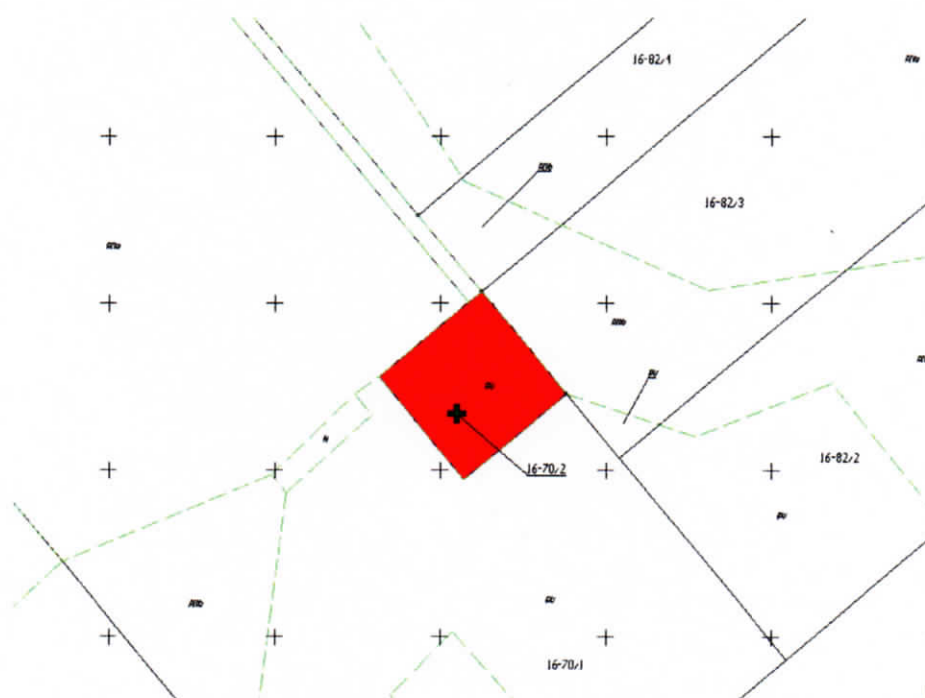
na podstawie art.35 ust.1 i 2 ustawy z dnia 21 sierpnia 1997r. o gospodarce nieruchomościami (tekst jedn. Dz. U. z 2010r. Nr 102, poz.651 ze zm.), podaje do publicznej wiadomości.

WYKAZ

nieruchomości niezabudowanej pochodzącej z zasobu mienia komunalnego położonej w miejscowości JAKUBOWO KISIELICKIE, gmina Susz przeznaczonych do sprzedaży w drodze przetargu ustnego nieograniczonego do dalszego użytkowania jako grunt rolny.

1. **Nieruchomość rolna niezabudowana położona w miejscowości JAKUBOWO KISIELICKIE, gmina Susz oznaczona w ewidencji gruntów i budynków – obręb nr 16 – Jakubowo Kisielickie, jako działka gruntu nr 70/2 o pow. 0,1600 ha, rodzaj użytku i klas – RV o pow. 0.1600 ha.**
2. Dla nieruchomości wyszczególnionej w pkt. 1 niniejszego wykazu, prowadzona jest księga wieczysta KW Nr EL11/00039586/0 przez Sąd Rejonowy Wydział Ksiąg Wieczystych w Iławie, wolna od długów i obciążeń.
3. Opis nieruchomości gruntowej: Nieruchomość składająca z działki gruntu oznaczonej Nr 70/2 o pow. 0,1600 ha położona jest w obrębie Jakubowo Kisielickie gm. Susz w terenie gdzie nie obowiązuje miejscowy plan zagospodarowania przestrzennego. Z uwagi na zapis w studium uwarunkowań i kierunków zagospodarowania, obszar stanowi strefę rolno - przyrodniczą, tereny użytkowane rolniczo. W/w teren jest obszarem wskazanym do lokalizacji farm wiatrowych wraz z ich strefą ochronną. Działka użytkowana jest rolniczo. Kształt o granicach regularnych. Działka położona jest przy drodze o nawierzchni urządzonej wśród pól uprawnych.
4. Przeznaczenie w planie zagospodarowania przestrzennego: Teren obejmujący w/w nieruchomość nie posiada obowiązującego miejscowego planu zagospodarowania przestrzennego. W polityce przestrzennej Gminy Susz określonej w studium uwarunkowań i kierunków zagospodarowania przestrzennego miasta i gminy Susz, uchwalonym przez Radę Miejską w Suszu uchwałą Nr XXI/165/2012 z dnia 25 października 2012r. stanowi strefę rolno - przyrodniczą, tereny użytkowane rolniczo. W/w teren jest obszarem wskazanym do lokalizacji farm wiatrowych wraz z ich strefą ochronną.
5. **Cena nieruchomości rolnej ogółem wynosi kwotę - 2.838,00 zł (słownie: dwa tysiące osiemset trzydzieści osiem zł).**
6. Nieruchomość niezabudowana składająca się z działki gruntu nr 70/2 podlega sprzedaży w drodze przetargu ustnego nieograniczonego na cele rolnicze. Przetarg zostanie ogłoszony po upływie terminu wywieszenia niniejszego wykazu.
7. Nieruchomość zostanie sprzedana w trybie przepisów wymienionej na wstępie ustawy oraz w trybie ustawy z dnia 11 kwietnia 2003 roku o kształtowaniu ustroju rolnego (Dz. U. z 2012r. poz. 803 ze zm.).

8. Osobom fizycznym i prawnym zgodnie z art. 34 ust. 1 i 2 przysługuje pierwszeństwo w nabyciu w/w nieruchomości z zastrzeżeniem art. 216a cytowanej na wstępie ustawy, która to osoba spełnia jeden z następujących warunków:
- a) przysługuje jej roszczenie o nabyciu nieruchomości z mocy niniejszej ustawy lub odrębnych przepisów,
 - b) jest poprzednim właścicielem zbywanej nieruchomości pozbawionym prawa własności tej nieruchomości przed dniem 5 grudnia 1990 roku albo jego spadkobiercą i złoży wniosek w Urzędzie Miejskim w Suszu w terminie do dnia 06 marca 2014r.
9. Szczegółowych informacji udziela Referat Nieruchomości i Rolnictwa Urzędu Miejskiego w Suszu – pokój Nr 208; tel: (55) 278-60-15 wew. 33 lub 31.



BURMISTRZ

Krzysztof Pietrzykowski

Opracowała:
Agnieszka Suszyńska
Tel: (55) 278-60-15 wew. 33