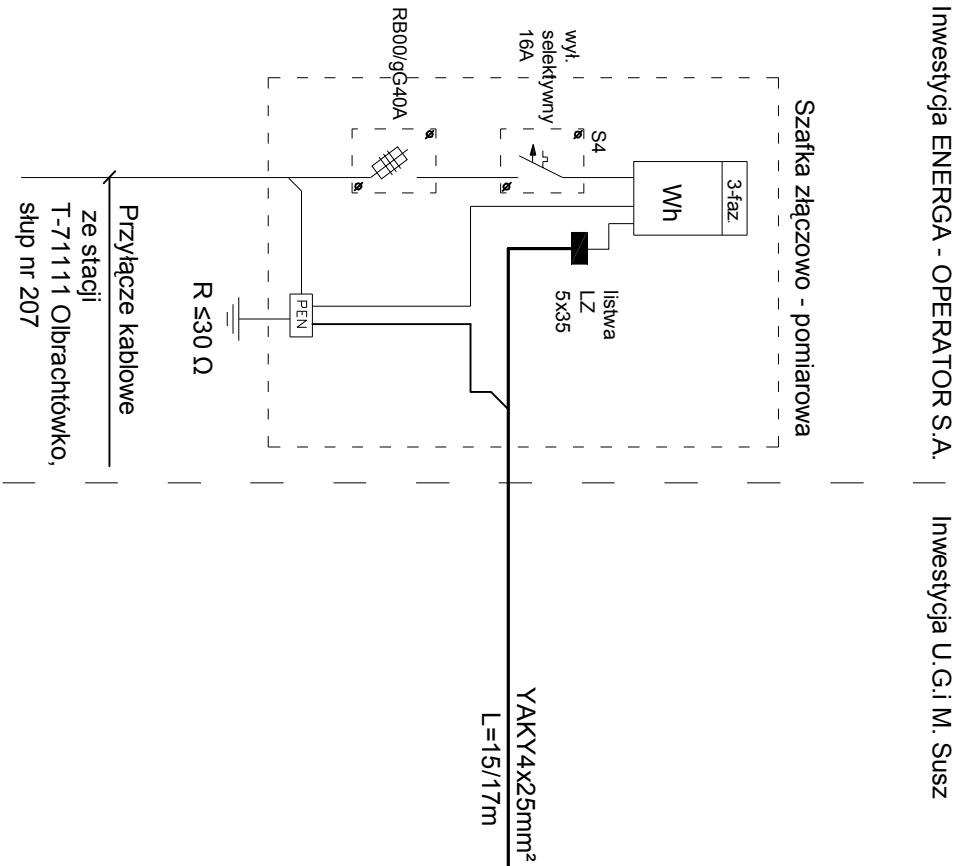
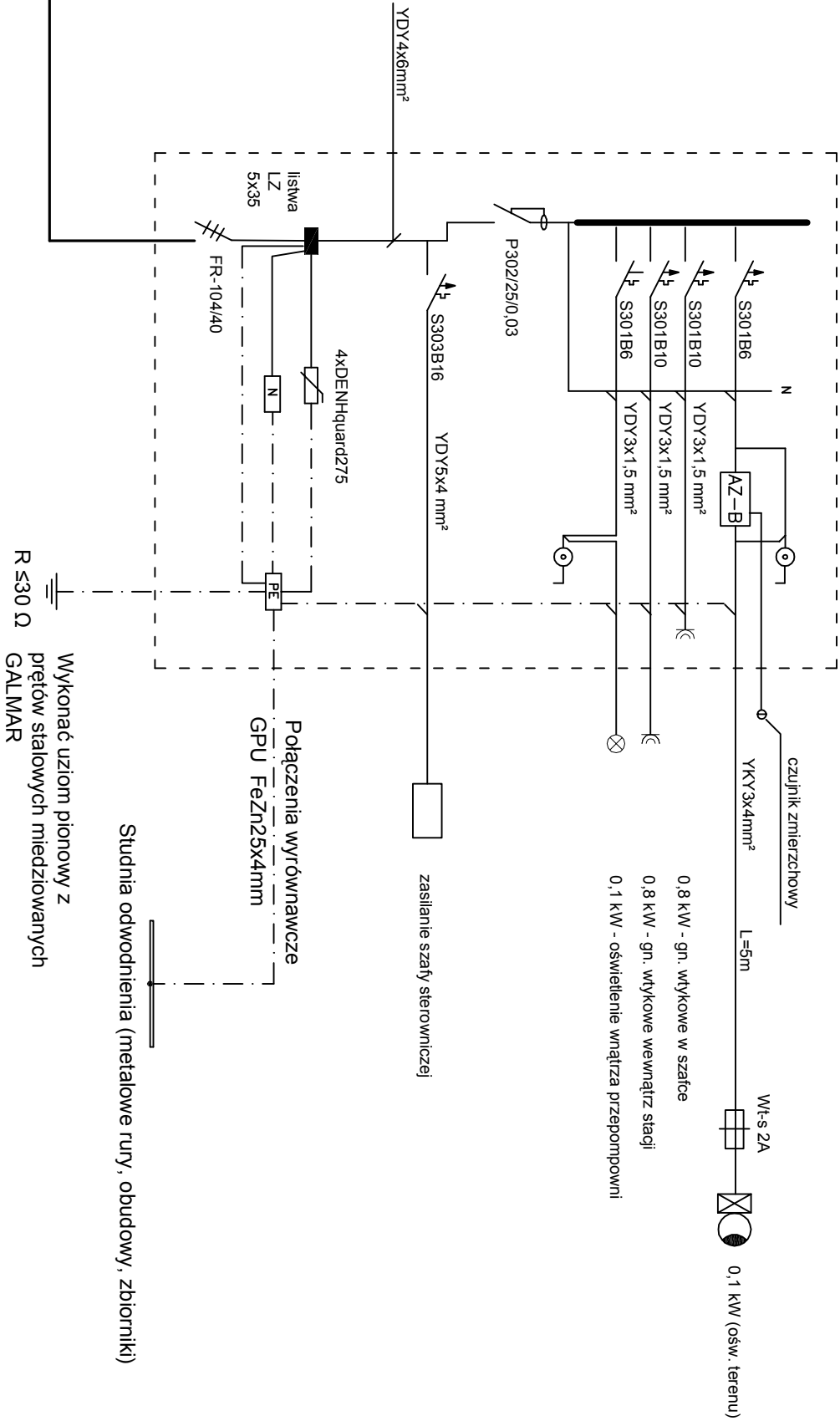


Proj. szafka zasilająca

IP55



- UWAGI:
1. W proj. rozdzielnicy wykonać podział przewodu PEN na PE i N
 2. Punkt PE połączyć bednarką FeZn25x4mm² z projektowanym uziomem

Biurowo Inwestycyjno - Projektowe tk.inpro Tomasz Krawiec, 14-202 Iława ul. Smolki 17 tel: 0 697 897 254, 089 679 05 04; fax: 089 679 05 93			
i n p r o			
Tytuł: SCHEMAT ZASILANIA PRZEPOMPOWNI PP1			
Nazwa obiektu:	SIEĆ KANALIZACJI SANITARNEJ Z PRZYLĄCZAMI	Data: 10.2007r.	
Inwestor:	GMINA SUSZ	Skala:	
Adres obiektu:	OLBRACHTÓWKO GM. SUSZ	Nr rys. E-02	
Projektant:	inż. Tomasz Krawiec	Nr uprawnień: WAM/0065/PW/OE/06	Podpis:
AutoCAD 2007 LT No. 345-69399736			